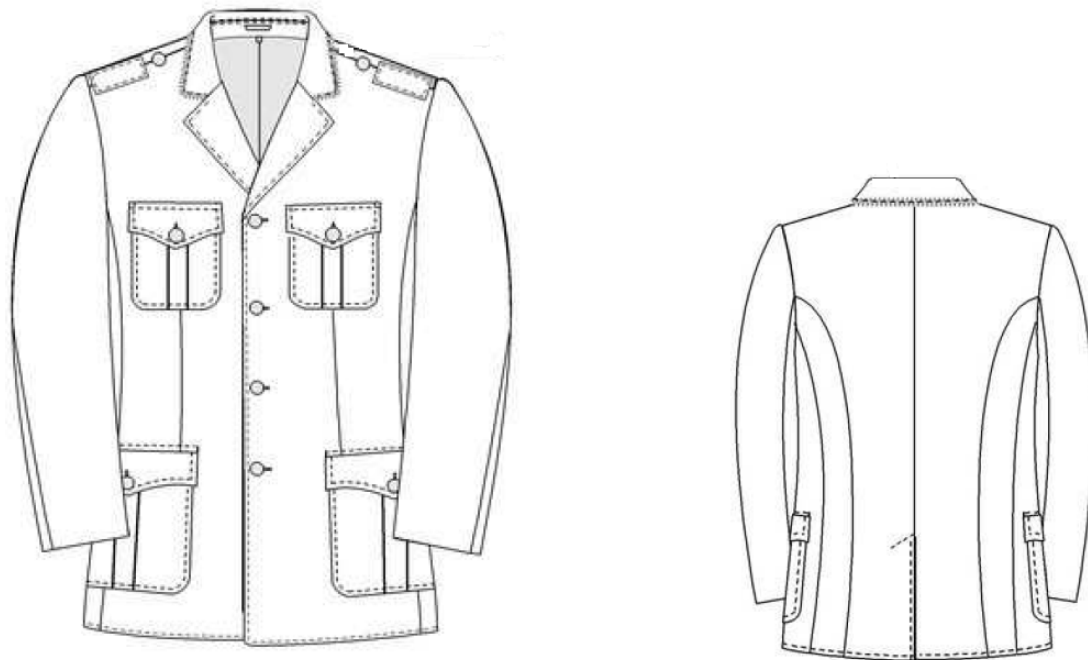


bwbekleidung	Ausgabe-Nr.	4	Produktspezifikations-Nr.:	B3-01-0003
	Datum/Bearbeiter	16.01.2024/bm	Produktspez.-Bezeichnung:	

### 1. Abbildung:



### 2. Artikelbeschreibung:

- 4-Knopf Uniformjacke
- Einreihig
- mit fallendem Revers und Taschen mit Quetschfalten
- Schultertunnel für Schulterklappen
- Kragenkante mit silberner Kordel
- Rücken mit zusätzlichen Wiener Nähten und Schlitz in der Hinteren Mitte.

Als Großer Dienstanzug wird die Dienstanzugsjacke u.a. durch das Lederkoppel mit Kastenschloss (TL 8465-0147) ergänzt. Dabei wird das Lederkoppel mit Kastenschloss so getragen, dass das Kastenschloss zwischen den beiden unteren Knöpfen und oberhalb der Taschenpatte liegt.

#### In Anlehnung an 8405-0129 mit folgenden Abweichungen:

- Größen und Maße
- Technische Forderungen für Obermaterial, Futter, Taschenfutter, Einlage, Polster, Wattierung, Kragenfilz, Knöpfe, Kordel, Reißverschluss, Aufhänger, Nähgarn
- Verarbeitungsschritte für Kragen, Revers, Kantensteppung, Brusttasche, Seitentaschen, Schultertunnel, Vorderteil, Rücken, Ärmel, Futter
- Kennzeichnung

3. Artikelliste				
	Artikel-Nr.	Artikelbezeichnung	Farbbezeichnung	Ergänzende Hinweise
3.1.	21000101	Uniformjacke Heer, Herren, hellgrau	Hellgrau	Kragenkante mit silberner Kordel
3.2.	21000102	Uniformjacke LW, Herren, blaugrau	Blaugrau	Kragenkante mit silberner Kordel

bwbekleidung	Ausgabe-Nr.	<b>4</b>	Produktspezifikations-Nr.:	<b>B3-01-0003</b>
	Datum/Bearbeiter	<b>16.01.2024/bm</b>	Produktspez.-Bezeichnung:	<b>Uniformjacke Herren, Heer, Lw Bundeswehr</b>

**4. Größen und Maße: (Maßangaben in cm)**

- Schwarze Schrift: Standard
- Hellgraue Schrift: Sondergrößen

Konfektionsgröße	Normal	42	44	46	48	50	52	54	56	58	60	62	64	66	68	70	72	74	76	Toleranz in cm +/-
	Lang	86	88	90	94	98	102	106	110	114	118	122	126	130	134	138	142	146	150	
	Kurz	21	22	23	24	25	26	27	28	29	30	31	32	33	34	35	36	37	38	

Körpermaße	OBERWEITE	84	88	92	96	100	104	108	112	116	120	124	128	132	136	140	144	148	152	
	TAILLENWEITE	72	76	80	84	88	92	96	100	104	108	112	116	120	124	128	132	136	140	
	GESÄßWEITE	88	92	96	100	104	108	112	116	120	124	128	132	136	140	144	148	152	156	

Fertigmaße	1/2 OBERWEITE	53	54,5	56	57,5	59	61	63	65	67	69	71	73	75	77	79	81	83	85	1		
	1/2 TAILLENWEITE	45,4	47,3	49,2	51,1	53	55,2	57,4	59,6	61,8	64	66,2	68,4	70,6	72,8	75	77,2	79,4	81,6	1		
	1/2 HÜFTWEITE	49,4	51,3	53,2	55,1	57	59,2	61,4	63,6	65,8	68	70,2	72,4	74,6	76,8	79	81,2	83,4	85,6	1		
	1/2 RÜCKENBREITE	21,5	22	22,5	23	23,5	24	24,5	25	25,5	26	26,5	27	27,5	28	28,5	29	29,5	30	0,5		
	SCHULTERBREITE	15,3	15,6	15,9	16,2	16,5	16,8	17,1	17,4	17,7	18	18,3	18,6	18,9	19,2	19,5	20	20,5	21	0,5		
	SEIDENTASCHEBREITE	17,5	17,5	18,5	18,5	18,5	18,5	18,5	18,5	19,5	19,5	19,5	19,5	19,5	20,5	20,5	20,5	20,5	20,5	0,5		
	BRUSTTASCHEBREITE	12,5	12,5	13,5	13,5	13,5	13,5	13,5	13,5	14,5	14,5	14,5	14,5	14,5	15,5	15,5	15,5	15,5	15,5	0,5		
	BRUSTTASCHELAGE VON HALSLOCHSPITZE	23,8	24,3	24,8	25,3	25,8	26,3	26,8	27,3	27,8	28,3	28,8	29,3	29,8	30,3	30,8	31,3	31,8	32,3	1		
	ÄRMELLÄNGE	Normal	59	60	61	62	63	64	65	66	67	68	69	69,5	70	70,5	71	71,5	72	72,5	1	
		Lang	62	63	64	65	66	67	68	69	70	71	72	72,5	73	73,5	74	74,5	75	75,5		
		Kurz	56	57	58	59	60	61	62	63	64	65	66	66,5	67	67,5	68	68,5	69	69,5		
	RÜCKENLÄNGE	Normal	70	71,5	73	74,5	76	77	78	79	80	80,5	81	81,5	82	82,5	83	83,5	84	84,5	1	
		Lang	73	74,5	76	77,5	79	80	81	82	83	83,5	84	84,5	85	85,5	86	86,5	87	87,5		
		Kurz	67	68,5	70	71,5	73	74	75	76	77	77,5	78	78,5	79	79,5	80	80,5	81	81,5		
	SEIDENTASCHE HÖHE (TASCHEPASPPEL OBERKANTE BIS TASCHESEN SAUM)	Normal	21-23	21-23	21-23	21-23	21-23	21-23	21-23	21-23	21-23	21-23	21-23	21-23	21-23	21-23	21-23	21-23	21-23	21-23	/	
		Lang	22,5-24,5	22,5-24,5	22,5-24,5	22,5-24,5	22,5-24,5	22,5-24,5	22,5-24,5	22,5-24,5	22,5-24,5	22,5-24,5	22,5-24,5	22,5-24,5	22,5-24,5	22,5-24,5	22,5-24,5	22,5-24,5	22,5-24,5	22,5-24,5	22,5-24,5	
		Kurz	19,5-21,5	19,5-21,5	19,5-21,5	19,5-21,5	19,5-21,5	19,5-21,5	19,5-21,5	19,5-21,5	19,5-21,5	19,5-21,5	19,5-21,5	19,5-21,5	19,5-21,5	19,5-21,5	19,5-21,5	19,5-21,5	19,5-21,5	19,5-21,5	19,5-21,5	

bwbekleidung	Ausgabe-Nr.	4	Produktspezifikations-Nr.:	B3-01-0003
	Datum/Bearbeiter	16.01.2024/bm	Produktspez.-Bezeichnung:	

5. Technische Forderungen				
5.1.	Materialien	Beschreibung	Farbe	Qualitätsnachweis
5.1.1.	Obermaterial:	Gemäß Spezifikation B8-00-0001	Heer: Hellgrau Luftwaffe: Blaugrau	Werkszeugnis 2.2 nach DIN EN 10204
5.1.2.	Futter	Satinbindung mit mind. 50% Viskose Anteil Handelsüblich, für den Verwendungszweck geeignet	farbpassend	Technisches Datenblatt
5.1.3.	Taschenfutter	Handelsüblich, für den Verwendungszweck geeignet	farbpassend	Technisches Datenblatt
5.1.4.	Einlage, Polster, Wattierung	Handelsüblich, für den Verwendungszweck geeignet	handelsüblich	Technisches Datenblatt
5.1.5.	Kragenfilz	Handelsüblich, für den Verwendungszweck geeignet	farbpassend	Technisches Datenblatt
5.1.6.	Knöpfe	Uniformknöpfe aus Metall nach TL 8315-0018 Vorderteil 4x 32" normale Öse Schulter 2x 26" normale Öse Taschen 4x 32" kurze Öse	silber	Werkszeugnis 2.2 nach DIN EN 10204
5.1.7.	Kordel (Kragen)	Nach TL 8315-0012	silber	Werkszeugnis 2.2 nach DIN EN 10204
5.1.8.	Reißverschluss	Brusttaschen im Futter Handelsüblich, für den Verwendungszweck geeignet	farbpassend	Technisches Datenblatt
5.1.9.	Aufhänger	Handelsüblich, für den Verwendungszweck geeignet	farbpassend	Technisches Datenblatt
5.1.10	Nähgarn	Handelsüblich, für den Verwendungszweck geeignet	farbpassend	Technisches Datenblatt
5.1.11	Etiketten	Siehe Punkt 6 „Kennzeichnung“	handelsüblich	Technisches Datenblatt

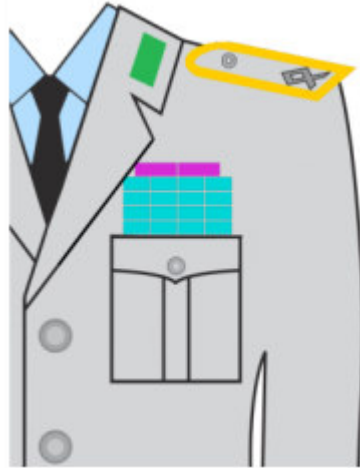
5.2. Verarbeitung		
5.2.1.	Zuschnitt	Der Schnittkonstruktion wird die Fertigmaßtablelle zugrunde gelegt. Die Fertigmaße gemäß Maßtablelle sind verbindlich. Alle Schnittteile werden in Kettrichtung zugeschnitten. Wechelseitige Schnittrichtung ist zugelassen. Alle Schnittteile eines Bekleidungsstücks jedoch in gleicher Schnittrichtung. Markierungsbohrlöcher sind nicht zulässig. Nahtzugaben müssen vom Auftragnehmer so individuell bestimmt werden, dass alle Nähte fachgerecht verarbeitet sind. Abweichungen von dieser Vorgabe siehe weitere Verarbeitungsschritte.
5.2.2.	Nähte	Alle offenen Schnittkanten werden fachgerecht verarbeitet. Alle offenen Nahtenden werden verriegelt. Die Nähte dürfen keine Kräuselungen oder Perforationen aufweisen. Auf gleichmäßige Einstellung der Fadenspannung ist zu achten.

bwbekleidung	Ausgabe-Nr.	4	Produktspezifikations-Nr.:	B3-01-0003
	Datum/Bearbeiter	16.01.2024/bm	Produktspez.-Bezeichnung:	

5.2.3.	Material	Naht	Stichtyp nach DIN 61400	Stichdichte
	Gewebe	Schließnähte	301 oder 401	5 / cm
	Gewebe	Steppnähte	301	4 / cm
	Gewebe	Kantensicherung	504, Nahtabstand 0,5 cm	4 / cm
	Gewebe	Taschenbeutel-schließnaht	401.504 Sicherheitsnaht 5-fädig	4 / cm
	Gewebe	Nahtverriegelungen	301 / 401	5 / cm
	Gewebe	Riegel	304	42 / 12 mm
	Gewebe	Knopf	107 Oder manuell	mind. 6 Stiche je Lochpaar mind. 3 Stiche je Lochpaar, Faden doppelt
	Gewebe	Augenknopfloch	404	mit Querriegel

5.3.	Verarbeitungsschritte	Beschreibung	Maße	Hinweise
	Kragen	<ul style="list-style-type: none"> <li>- Oberkragen aus Stoff, Unterkragen aus Filz.</li> <li>- Vordere Kante verstürzt.</li> <li>- Kordel an Kante nähen, Kordel-Ende aufdrehen, um Abdruck am Revers zu vermeiden.</li> <li>- Kragenstegnaht in HM fixieren.</li> <li>- Aufhänger in HM auf Kragensteg.</li> <li>- Die Größe und Außenkante des Kragens ist an die Form des jeweiligen Kragenspiegels anzupassen. Lieferung erfolgt ohne Kragenspiegel.</li> </ul>	8,0 cm	Abstand des Kragenspiegels zur Kragenkante: 0,5 cm. Für Trageweise der Kragenspiegel siehe Bild 4.


bwbekleidung	Ausgabe-Nr.	4	Produktspezifikations-Nr.:	B3-01-0003
	Datum/Bearbeiter	16.01.2024/bm	Produktspez.-Bezeichnung:	

	<p>Revers</p>	<p>- Die Breite des Revers muss auf die Anbringung der Bandschnalle angepasst sein und darf diese nicht verdecken. Lieferung erfolgt ohne Bandschnalle.</p>		<p>Die Bandschnalle wird mittig über der linken Brusttasche des Dienstanzuges so getragen, dass die Unterkante der untersten Bandschnallenreihe mit der Brusttaschenoberkante abschließt.</p> <p>Die einzelnen Bandstücke haben eine Breite von je 25mm (die obere Reihe je 40 mm) und eine Höhe von 12 mm. Es dürfen max. 2 Auszeichnungen in Breite 40mm pro Reihe (hier: pink) und max. 4 Auszeichnungen in Breite 25mm (hier: blau) pro Reihe getragen werden.</p> 
	<p>Kantensteppung</p>	<p>- Kragenkante, Revers, vordere Kante, Saum, Schlitz.</p>	<p>5 mm</p>	

bwbekleidung	Ausgabe-Nr.	4	Produktspezifikations-Nr.:	B3-01-0003
	Datum/Bearbeiter	16.01.2024/bm	Produktspez.-Bezeichnung:	

	Brusttasche	<ul style="list-style-type: none"> <li>- Beidseitig, aufgesetzte Tasche mit Quetschfalten.</li> <li>- Aufgesetzte, geschweifte Patten mit Knopf und Knopfloch.</li> <li>- Patten mit Einlage verstärkt und mit Futter verstürzt.</li> <li>- Rundherum 5mm breit abgesteppt.</li> <li>- Abstand Patte zu Tasche: 1,5cm</li> <li>- Taschen mit Einlage verstärkt, nicht gefüttert, Kante mit Schrägband aus Futter eingefasst.</li> <li>- Tasche hohl aufgenäht und anschließend 5mm breit abgesteppt. Lage: mittig zum Abnäher.</li> <li>- Schräge der Tasche gemäß TL 8405-0129.</li> <li>- Maße in der Maßtabelle beachten.</li> <li>- Bei der Gradierung der Taschenlage ist die Brustlinie zu berücksichtigen. Das Verhältnis zur Brustlinie soll für alle Größen gleich sein.</li> </ul>		Die Anbringung der Bandschnalle parallel über der Brusttasche muss gewährleistet sein.
	Seitentaschen	<ul style="list-style-type: none"> <li>- Beidseitige Leistentasche mit Quetschfalte.</li> <li>- Tasche mit Einlage verstärkt, hohl aufgenäht und anschließend 5mm breit abgesteppt.</li> <li>- Eingriff wird mit Leiste eingearbeitet.</li> <li>- Taschenbeutel ist aus Taschenfutter mit Stoffbesatz.</li> <li>- Eingesetzte, geschweifte Patte mit Knopf und Knopfloch.</li> <li>- Patten mit Einlage verstärkt und mit Futter verstürzt.</li> <li>- 5mm breit abgesteppt.</li> <li>- Patte überdeckt die Leiste.</li> <li>- Pattenansatznaht 5mm breit steppen.</li> <li>- Die Tasche wird nach unten um 1cm ausgestellt. Die Falte liegt mittig.</li> <li>- Die Tasche ist unten 0,5cm weiter als oben von der Vorderteilkante zurückzusetzen.</li> <li>- Der Abstand der Tasche zur Tailenlinie ergibt sich aus dem Abstand vom Saum und der angegebenen Taschentiefe.</li> <li>- Maße in der Maßtabelle beachten.</li> </ul>		

bwbekleidung	Ausgabe-Nr.	4	Produktspezifikations-Nr.:	B3-01-0003
	Datum/Bearbeiter	16.01.2024/bm	Produktspez.-Bezeichnung:	

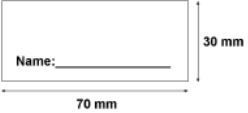
	Schultertunnel	<ul style="list-style-type: none"> <li>- Tunnel mit Einlage verstärkt.</li> <li>- Komplett verstürzt.</li> <li>- Enden knappkantig abgesteppt.</li> <li>- An den Längskanten knappkantig aufgesteppt.</li> <li>- Der Tunnel ist vorverlegt.</li> <li>- Nahtenden sorgfältig verriegeln.</li> <li>- Knopfposition ist mittig zum Schultertunnel, 9,7cm von der Ärmelinsatznaht entfernt.</li> <li>- Der Schultertunnel zur Befestigung der Dienstgradabzeichen liegt, im angezogenen Zustand der Jacke, zu etwa 1/3 auf dem Rücken und zu 2/3 auf dem Vorderteil.</li> </ul>		Siehe Bild 1
	Vorderteil	<ul style="list-style-type: none"> <li>- Mit Einlage verstärkt.</li> <li>- Mit Brustabnähern.</li> <li>- Frontverschluss mit 4 Knöpfen und Augenknopflöcher.</li> <li>- Untertritt ist bis zum obersten Knopf verbreitert.</li> <li>- Lage des untersten Kopflochs gemäß TL 8405-0129</li> </ul> <p>Änderungsfreundliche Verarbeitung der Seitennähte und Futter mit mindestens 2 cm Nahtzugabe erforderlich.</p>		<p>Unterstes Knopfloch/ Knopfmittelpunkt in allen Größen in Höhe des Tascheneingriffs- Toleranz: +/- 1cm</p> 
	Rücken	<ul style="list-style-type: none"> <li>- Siehe Bild 2</li> <li>- Mit Schlitz gem. TL 8405-0129 und zusätzlichen Wiener Nähten.</li> </ul>		
	Ärmel	<ul style="list-style-type: none"> <li>- Gerader Ärmel ohne Schlitz und ohne Knöpfe.</li> <li>- Der sichtbare Saumeinschlag muss mindestens 4 cm betragen.</li> </ul>		Der Ärmelsaum muss gerade verlaufen, so dass die Ärmelbänder parallel zum Ärmelsaum aufgebracht werden können. Für Trageweise der Ärmelbänder siehe Bild 4.

bwbekleidung	Ausgabe-Nr.	4	Produktspezifikations-Nr.:	B3-01-0003
	Datum/Bearbeiter	16.01.2024/bm	Produktspez.-Bezeichnung:	Uniformjacke Herren, Heer, Lw Bundeswehr

Futter	<ul style="list-style-type: none"> <li>- Siehe Bild 3.</li> <li>- Mit geradem Besatz aus Oberstoff.</li> <li>- Alle Taschen haben den gleichen Abstand zum Besatz.</li> <li>- Alle Taschen sind Paspeltaschen.</li> <li>- Die beiden oberen Taschen mit 15cm breiter Öffnung haben einen Reißverschluss. Im geschlossenen Zustand liegen die RV-Griffe zur VM.</li> <li>- Auf der linken Seite zusätzlich eine 6cm breite Bleistifttasche und eine 11cm breite Tasche</li> </ul>		
--------	--	--	--



bwbekleidung	Ausgabe-Nr.	4	Produktspezifikations-Nr.:	B3-01-0003
	Datum/Bearbeiter	16.01.2024/bm	Produktspez.-Bezeichnung:	Uniformjacke Herren, Heer, Lw Bundeswehr

6.	Kennzeichnung	Beschreibung	Bemerkungen, Position, Abbildung
<b>Das Anbringen von anderen Marken- und Firmenlogos als den unten angeführten ist nicht gestattet.</b>			
6.1.	Einnähetikett	Material: Handelsüblich Gemäß Produktdatenblatt: B0-09-0001, Produktkennzeichnung für BWBM Shop	Position: In der linken Innentasche mit Reißverschluss in der linken Taschenbeutelnaht mitgefasst.
6.2.	Größenetikett	Gemäß Maßtabelle und Auftrag	hintere Mitte, Kragenansatznaht.
6.3.	Namensetikett	Weiß mit schwarzer Schrift, PES Satin, 30x70 cm	 <p>Auf dem Futter, unterhalb der Bleistifttasche, vorne bündig mit den Taschen. Rundherum festgesteppt. Siehe Bild 3 im Anhang</p>
6.4.	Weblabel	Gemäß Produktdatenblatt: B0-09-0001, Produktkennzeichnung für BWBM Shop Ausführung: 1.4.3 Aufnählablet negativ	Position: Linke Seite, innen auf dem Futter, mittig 2 cm unterhalb der tiefsten Tasche.  Siehe Bild 3 im Anhang
6.5.	Anhängeetikett	Gemäß Produktdatenblatt: B0-09-0001, Produktkennzeichnung für BWBM Shop Ausführung: 2.6.1 Anhängeetikett	Position: Anhänger: am linken Arm 10 cm vom Saum entfernt mit einem 6 cm langem Splint befestigt.  Barcode: 1x auf den Pappanhänger und 1x auf den Polybeutel Barcode gemäß Anlage Logistik
6.6.	Verpackungsvorschrift	Siehe Anlage Logistik	

bwbekleidung	Ausgabe-Nr.	4	Produktspezifikations-Nr.:	B3-01-0003
	Datum/Bearbeiter	16.01.2024/bm	Produktspez.-Bezeichnung:	Uniformjacke Herren, Heer, Lw Bundeswehr

<b>7.</b>	<b>Nachhaltige Beschaffung</b>	
<b>7.1.</b>	<b>Allgemeines</b>	
	Die Bw Bekleidungsmanagement GmbH strebt eine nachhaltige Beschaffung von Bekleidung und Ausrüstung an und orientiert sich dabei an dem Leitfaden der Bundesregierung für eine nachhaltige Textilbeschaffung der Bundesverwaltung.	
<b>7.2.</b>	<b>Ökologische, nachhaltige MUSS-Forderungen:</b>	<b>Nachweis:</b>
<b>7.2.1.</b>	<b>Wolle:</b> Bei Verwendung von Wolle wird <u>ausschließlich</u> mulesing-freie Wolle eingesetzt.	Konformitätserklärung nach DIN EN ISO / IEC 17050-1 vom Auftragnehmer zum Nachweis über den Einsatz von mulesing-freier Wolle oder durch ein geeignetes Zertifikat.
<b>7.3.</b>	<b>Ökologische, nachhaltige KANN-Forderungen:</b>	<b>Nachweis:</b>
<b>7.3.1.</b>	Für den Leistungsgegenstand sind die ökologischen Forderungen der „Anlage ökologische Forderungen gemäß Leitfaden“ zu entnehmen. Eine vollumfängliche Umsetzung, der für den Leistungsgegenstand relevanten ökologischen Forderungen, ist anzustreben.	Durch geeignete Zertifikate/Siegel/Gütezeichen, die die ökologischen Forderungen an den Leistungsgegenstand bestätigen. Alternativ sind auch andere geeignete Belege, wie Prüfberichte oder Prüfergebnisse von Prüflaboren, Konformitätsbewertungsstellen oder technische Dossiers des Herstellers zulässig.

<b>8.</b>	<b>Qualitätssicherung</b>	
<b>8.1.</b>	<b>Bescheinigung der Konformität des Produktes:</b>	Die Einhaltung der in dieser Spezifikation gestellten Forderungen ist vom Auftragnehmer durch eine Konformitätserklärung nach DIN EN ISO/IEC 17050-1 zu bescheinigen.
<b>8.2.</b>	<b>Forderungen zu Gefahrstoffen</b>	Gemäß Grundlagen TL je nach eingesetztem Material: TL 8305-0011 TL 8330-0013 TL 8400-0001 TL 8305-0160

bwbekleidung	Ausgabe-Nr.	4	Produktspezifikations-Nr.:	B3-01-0003
	Datum/Bearbeiter	16.01.2024/bm	Produktspez.-Bezeichnung:	Uniformjacke Herren, Heer, Lw Bundeswehr

<b>9.</b>	<b>Allgemeines</b>	
<b>9.1.</b>	<b>Nutzungsrechte</b>	©Bund: Dem Bund stehen ausschließliche Nutzungsrechte zu. Weitergabe sowie Vervielfältigung dieser Unterlage, Verwertung und Mitteilung ihres Inhaltes sind nur mit ausdrücklicher Zustimmung der Bundesrepublik Deutschland zulässig. Zuwiderhandlungen verpflichten zum Schadenersatz.  Schutzvermerk nach DIN ISO 16016 beachten
<b>9.2.</b>	<b>Abbildungen</b>	Abbildungen gelten als Anhalt, sofern nicht anders angegeben.

<b>10.</b>	<b>Zitierte Unterlagen</b>	<b>Alle zitierten Unterlagen gelten in der jeweils zum Vertragszeitpunkt gültigen Fassung.</b>
<b>10.1.</b>	<b>Produktspezifikationen</b>	
	DIN EN 10204	Metallische Erzeugnisse - Arten von Prüfbescheinigungen
	DIN ISO 16016	Technische Produktdokumentation - Schutzvermerke zur Beschränkung der Nutzung von Dokumenten und Produkten
	DIN EN ISO/IEC 17050-1	Konformitätsbewertung - Konformitätserklärung von Anbietern - Teil 1: Allgemeine Anforderungen
	DIN 61400	Nähmaschinen - Nähstichtypen - Einteilung und Begriffe
	B0-09-0001	Produktkennzeichnung für BWBM Shop
	B8-00-0001	Gewebe Polyester, Wolle, Elasthan
	8305-0011	Gewebe aus Naturfasern, Chemiefasern und deren Mischgespinsten sowie daraus gefertigte Bekleidungs-, Wäsche- und Ausrüstungsstücke (Allgemeine Bedingungen)
	8330-0013	Leder für Schuhwerk, Handschuhe, Taschen und sonstige hieraus gefertigte Artikel; Allgemeine Bedingungen
	8400-0001	Gewirke und Gestricke aus Naturfasern, Chemiefasern und deren Mischgespinsten sowie daraus gefertigte Wäsche-, Bekleidungs- und Ausrüstungsstücke (Allgemeine Bedingungen)
	8305-0160	Beschichtete und gummierte textile Trägermaterialien, Folien, Platten, Schaumstoffe und Verbundmaterialien sowie daraus gefertigte Bekleidungs- und Ausrüstungsstücke/Geräte (Allgemeine Bedingungen)
	8315-0018	Uniformknöpfe Metall für Heer und Luftwaffe
	8405-0129	Jacke, hellgrau und blaugrau
	8315-0012	Kordel für Kragen und Schulterklappen

bwbekleidung	Ausgabe-Nr.	4	Produktspezifikations-Nr.:	B3-01-0003
	Datum/Bearbeiter	16.01.2024/bm	Produktspez.-Bezeichnung:	Uniformjacke Herren, Heer, Lw Bundeswehr

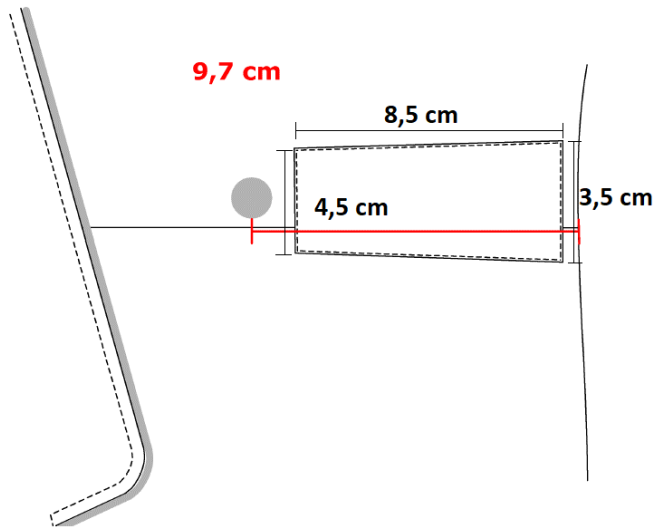
	Zentralvorschrift A1-2630/0-9804	Anzugordnung für die Soldatinnen und Soldaten der Bundeswehr
	Anlage Logistik	
<b>10.2.</b>	<b>Kompatibilitätsartikel</b>	
	8455-0086	Ärmelband, maschinengestickt
	8455-0157	Ärmelband, handgestickt(für Repräsentations-Uniform)
	8455-0039	Kragenspiegel für Offiziere, Luftwaffe, handgestickt
	8465-0147	Lederkoppel, schwarz mit Kastenschloss für Heer, Luftwaffe und Marine
<b>11.</b>	<b>Bezugsquellen</b>	
	Technische Lieferbedingungen der Bundeswehr:	Bundesamt für Ausrüstung, Informationstechnik und Nutzung der Bundeswehr, Postfach 300165, 56057 Koblenz <a href="http://tl.baainbw.de/AG-Bund/TL/ML_Suche_TL.asp">http://tl.baainbw.de/AG-Bund/TL/ML_Suche_TL.asp</a>
	DIN, DIN EN, DIN EN ISO	Beuth Verlag GmbH, 10772 Berlin <a href="http://www.beuth.de">www.beuth.de</a>
	BWBM Produktspezifikationen	Bw Bekleidungsmanagement GmbH, Edmund-Rumpler-Str. 8-10, 51149 Köln <a href="http://www.bwbm.de">www.bwbm.de</a>
	Leitfaden der Bundesregierung für eine nachhaltige Textilbeschaffung der Bundesverwaltung	<a href="https://www.bmz.de/de/aktuelles/55960-55960">https://www.bmz.de/de/aktuelles/55960-55960</a>
	Maßnahmenprogramm Nachhaltigkeit der Bundesregierung	<a href="https://www.bundesregierung.de/breg-de/themen/nachhaltigkeitspolitik">https://www.bundesregierung.de/breg-de/themen/nachhaltigkeitspolitik</a>

bwbekleidung	Ausgabe-Nr.	4	Produktspezifikations-Nr.:	B3-01-0003
	Datum/Bearbeiter	16.01.2024/bm	Produktspez.-Bezeichnung:	Uniformjacke Herren, Heer, Lw Bundeswehr

## 12. ANHANG

### Bild 1

Schultertunnel mit Knopf

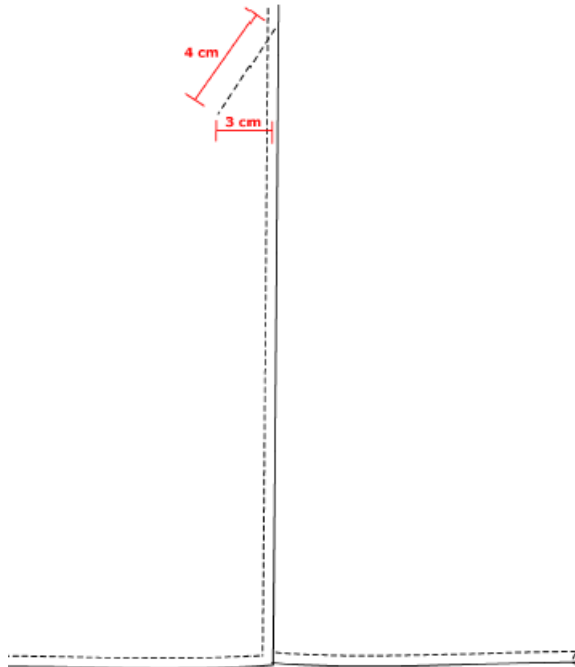


Die Skizze zum Anhalt!

Wesentlich ist, dass der Schultertunnel zur Befestigung der Dienstgradabzeichen im angezogenen Zustand der Jacke, zu etwa 1/3 auf dem Rücken und zu 2/3 auf dem Vorderteil liegt. Das Verhältnis der Lage von Schulternaht zu Dienstgradabzeichen obliegt der Fachkunde des Bieters. Knopfposition ist mittig zum Schultertunnel, 9,7cm von der Ärmleinsatznaht entfernt.

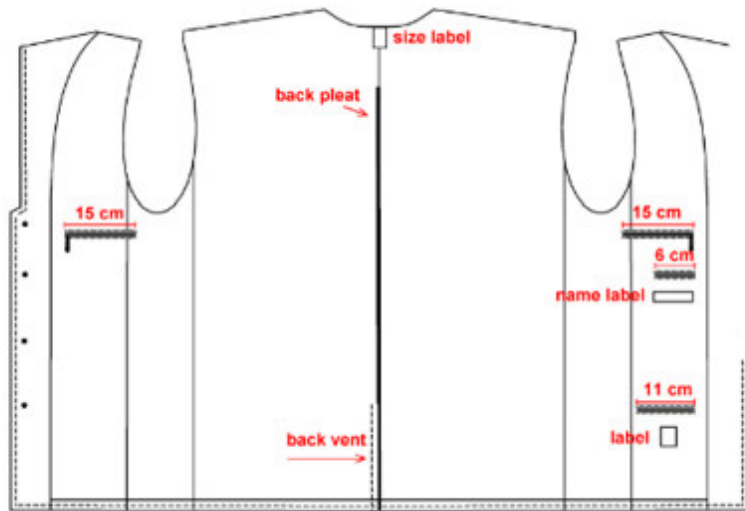
bwbekleidung	Ausgabe-Nr.	4	Produktspezifikations-Nr.:	B3-01-0003
	Datum/Bearbeiter	16.01.2024/bm	Produktspez.-Bezeichnung:	Uniformjacke Herren, Heer, Lw Bundeswehr

**Bild 2**  
Schlitz in der Hinteren Mitte



bwbekleidung	Ausgabe-Nr.	4	Produktspezifikations-Nr.:	B3-01-0003
	Datum/Bearbeiter	16.01.2024/bm	Produktspez.-Bezeichnung:	Uniformjacke Herren, Heer, Lw Bundeswehr

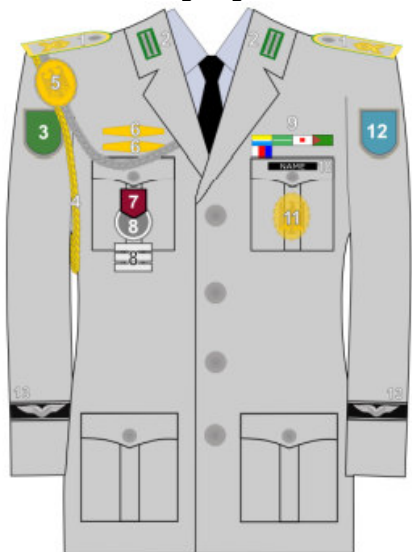
**Bild 3**  
Innenansicht



bwbekleidung	Ausgabe-Nr.	4	Produktspezifikations-Nr.:	B3-01-0003
	Datum/Bearbeiter	16.01.2024/bm	Produktspez.-Bezeichnung:	Uniformjacke Herren, Heer, Lw Bundeswehr

#### Bild 4

Die Jacke muss so gefertigt sein, dass die zulässige Trageweise von Orden, Ehrenzeichen, Abzeichen und Kennzeichnungen an der Uniform gewährleistet ist und die für den protokollarischen Dienst (WachBtl BMVg, Musikkorps Bw) eingeführte Koppel, Leder, schwarz und Koppelzeug, Leder, weiß (mit/ohne Pistolentasche) entsprechend der Vorschrift angelegt werden kann.



Gemäß Zentralvorschrift A1-2630/0-9804 Anzugordnung für die Soldatinnen und Soldaten der Bundeswehr:

- 1 = Schulterklappe mit Dienstgradabzeichen
- 2 = Kragenspiegel (z.B.: TL 8455-0039)
- 3 = Ausländisches oder bi-/multinationales Verbandsabzeichen als Ärmelabzeichen (nur Heer)
- 4 = Schulterschnur Kompaniefeldwebel
- 5 = Schützenschnur (nur Unteroffiziere und Mannschaften)
- (4 und 5: mittels eines unter dem rechten Revers und unter der rechten Schulterklappe angebrachten Knopfes. Der Knopf wird bei Bedarf in der SVS angenäht.)
- 6 = Tätigkeitsabzeichen
- 7 = internes Verbandsabzeichen
- 8 = Sonderabzeichen
- 9 = Bandschnalle
- 10 = Namensschild
- 11 = Leistungsabzeichen
- 12 = Verbandsabzeichen (nur Heer)
- 13 = Ärmelband (z.B.: TL 8455-0086, TL 8455-0157)

vertraulich