



Technische Lieferbedingungen

TL 8415-0368

Mehrteiliger Flugdienstanzug, Hose für Soldatinnen und Soldaten

Ausgabe: 1
Issue:

Entwurf für Einsatzprüfung

Datum: 31. Oktober 2025
Date:

Seite 1 bis 39
Page to

Ausführung Type	ASD-Nummer	Versorgungsnummer Stock number	Versorgungsartikelname Item name
A1	41847W010		HOSE, FRAUEN, Mehrteiliger Flugdienstanzug 3-FTD oder 5-FTD oder Multitarndruck mit Vektorenschutz, Nato-Gr. 6871/6571
B1	41848W010		HOSE, MÄNNER, Mehrteiliger Flugdienstanzug 3-FTD oder 5-FTD oder Multitarndruck mit Vektorenschutz, Nato-Gr. 7377/7279

Planungsnummer
Project reference number
8415-xxx

Planungsbegriff
Project reference name
Hose Mehrteiliger Flugdienstanzug

Vollständige Auflistung siehe Anhang B
for complete list see Annex B

Beschaffungshinweis:

"C" an keinen Hersteller gebunden

Procurement Types:

"C" Not tied to any manufacturer

Diese TL verlieren ihre Gültigkeit Ende September 2030.
This Technical Specification (TL) will become invalid at the end of September 2030.

Aktualitätsprüfung der TL ist vor jeder Ausschreibung erforderlich.
Prior to each invitation to tender, please verify that this TL is up to date.

Änderung
gegenüber der
letzten Ausgabe
Change with respect
to the previous issue

Frühere Ausgabe
Previous issue(s)

Frühere Ausgabemomente
Previous date(s) of issue

Normative Verweisungen

Diese TL enthalten durch datierte und undatierte Verweisungen Festlegungen aus anderen Dokumenten (Normen, TL usw.). Diese Dokumente sind an den jeweiligen Stellen im Text zitiert (Normative Verweisung). Alle in diesen TL zitierten Dokumente sind nachstehend aufgeführt. Bei datierten Verweisungen gilt die in Bezug genommene Ausgabe. Bei undatierten Verweisungen gelten jeweils die zum Zeitpunkt des Vertragsabschlusses gültigen Ausgaben/Fassungen der zitierten Dokumente. Bei zitierten nationalen Normen werden gleichwertige europäische/internationale Normen anerkannt. Die absolute Gleichwertigkeit ist Voraussetzung für die Anerkennung. Normative Verweisungen werden alphanumerisch aufgeführt. Bei Verweisung auf zurückgezogene Normen/TL/Standardisierungsdokumente ist datiert verwiesen.

ABBV	Allgemeine Bedingungen für Beschaffungsverträge des Bundesministeriums der Verteidigung
AQAP 2131	NATO QUALITY ASSURANCE REQUIREMENTS FOR FINAL INSPECTION AND TEST (Deutsche Arbeitsübersetzung: NATO-Qualitätssicherungsanforderungen für Endprüfung und Test)
DIN 3415-1	Textile Haftverschlüsse; Anforderungen
DIN 3419-1 Ausgabe 05.98	Reißverschlüsse - Teil 1: Technische Lieferbedingungen
DIN 53377	Prüfung von Kunststoff-Folien - Bestimmung der Maßänderung
DIN 61400	Nähmaschinen - Nähstichtypen - Einteilung und Begriffe
DIN 55510-3	Verpackung - Modulare Koordination im Verpackungswesen - Teil 3: Regeln und Maße
DIN EN 1414	Haftverschlüsse - Schließ- und Öffnungsverfahren für nachfolgende Prüfungen
DIN EN 10204	Metallische Erzeugnisse – Arten von Prüfbescheinigungen
DIN EN 12242	Haftverschlüsse - Bestimmung der Abschälfestigkeit;
DIN EN 12243	Haftverschlüsse - Bestimmung der Maßänderung beim Waschen und Trocknen und Chemischreinigen
DIN EN 16732	Reißverschlüsse – Spezifikation
DIN EN ISO 105-B02	Textilien - Farbechtheitsprüfungen - Teil B02: Farbechtheit gegen künstliches Licht: Xenonbogenlicht
DIN EN ISO 105-C06	Textilien - Farbechtheitsprüfungen - Teil C06: Farbechtheit bei der Haushaltswäsche und der gewerblichen Wäsche
DIN EN ISO 105-E04	Textilien - Farbechtheitsprüfungen - Teil E04: Farbechtheit gegen Schweiß
DIN EN ISO 105-X12	Textilien - Farbechtheitsprüfungen - Teil X12: Farbechtheit gegen Reiben
DIN EN ISO 2439	Weich-elastische polymere Schaumstoffe - Bestimmung der Härte (Eindruckverfahren)
DIN EN ISO 3386-1	Polymere Materialien, weich-elastische Schaumstoffe - Bestimmung der Druckspannungs-Verformungseigenschaften - Teil 1: Materialien mit niedriger Dichte
DIN EN ISO 3758	Textilien - Pflegekennzeichnungs-Code mit Symbolen
DIN EN ISO 5077	Textilien - Bestimmung der Maßänderung beim Waschen und Trocknen
DIN EN ISO 5084	Textilien - Bestimmung der Dicke von Textilien und textilen Erzeugnissen
DIN EN ISO 6330	Textilien - Nichtgewerbliche Wasch- und Trocknungsverfahren zur Prüfung von Textilien

DIN EN ISO 12127	Textilien - Textile Flächengebilde - Bestimmung der flächenbezogenen Masse unter Verwendung kleiner Proben
DIN EN ISO 13934-1	Textilien - Zugeigenschaften von textilen Flächengebilden - Teil 1: Bestimmung der Höchstzugkraft und Höchstzugkraft-Dehnung mit dem Streifen-Zugversuch
DIN EN ISO 15025	Schutzkleidung - Schutz gegen Flammen - Prüfverfahren für die begrenzte Flammenausbildung
DIN EN ISO/IEC 17050-1	Konformitätsbewertung - Konformitätserklärung von Anbietern - Teil 1: Allgemeine Anforderungen
DIN EN ISO/IEC 17050-2	Konformitätsbewertung - Konformitätserklärung von Anbietern - Teil 2: Unterstützende Dokumentation
FMVSS 571 302	Standard No. 302; Flammability of interior materials
RAL 840 HR	Farbregister der klassischen Farben des RAL
LBPUK001	Katalogisierung
TL A-0032 Teil 2	Verpackung; Kennzeichnung; Kennzeichnen der Packungen - Verpackungsstufen, A, B, C, H, T
TL 8305-0011	Gewebe aus Naturfasern, Chemiefasern und deren Mischgespinnsten sowie daraus gefertigte Bekleidungs-, Wäsche- und Ausrüstungsstücke (Allgemeine Bedingungen)
TL 8305-0269	Vliesstoff-Fixiereinlagen
TL 8305-0281	Gurte aus Naturfasern und Chemiefasern
TL 8305-0331	Vektorenschutzausrüstung für textile Flächengebilde
TL 8305-0347	Gewebe Ripstop, leicht
TL 8305-0349	Flammhemmendes Netzmaterial
TL 8305-0350	Flammhemmende, elastische Gewebe
TL 8310-0005	Aramid-Nähzwirne
VOL/B	Allgemeine Vertragsbedingungen für die Ausführung von Leistungen (VOL/B) in der Fassung der Bekanntmachung vom 5. August 2003
ZVB/BMVg	Zusätzliche Vertragsbedingungen des Bundesministeriums der Verteidigung zur Verdingungsordnung für Leistungen Teil B (ZVB/BMVg)

Bezugsquellen siehe: [TL A-0101](#)

Technische Lieferbedingungen (TL):

Bundesamt für Ausrüstung, Informationstechnik und Nutzung der Bundeswehr

Postfach 300 165

D-56057 Koblenz

<https://www.bundeswehr.de/de/organisation/ausruistung-baaibw/vergabe/technische-lieferbedingungen>

Zusätzlich:

ABBV / ZVB/BMVg

<https://www.bundeswehr.de/de/vertragsbedingungen-133320>

Schnittsätze
und Teilleisten

Wehrwissenschaftliches Institut für Werk- und Betriebsstoffe (WIWeB),
Institutsweg 1, <http://www.baainbw.de/wiweb>, 21.08.23

8415-0368_Flugd-an_Hose_Da.dxf
8415-0368_Flugd-ienstan_Hose_Da.rul
8415-0368_Flugd-an_Hose_He.dxf
8415-0368_Flugd-an_Hose_He.rul

Die vorgegebenen Schnitte enthalten ein Referenzschnittteil zum Bestimmen/Eruieren der Schnittteile.

Die vorgegebenen Schnitte enthalten Mehrweiten zur Fertigmaßtafel, die die produktionsbedingten „Verkürzungen“ der Messstrecken ausgleichen sollen. Zum Beispiel: Längsnähte bei Hosen sind im Schnitt länger als in der Fertigmaßtafel. Dies soll die nahttypische Verarbeitung ausgleichen.

1 Allgemeines

1.1 Anwendungsbereich

Der mehrteilige Flugdienstanzug ist Funktionsbekleidung für Luftfahrzeugbesatzungen von Hubschraubern und Transportflugzeugen der Bundeswehr. Es handelt sich um Modelle für Damen und Herren.

	Anzahl	Abbildung
<u>Kurzbeschreibung der Hose (Damen und Herren):</u> Hose mit Frontreißverschluss, elastischen Einsätzen im Schritt und im Oberschenkelbereich, leichte Kniepolsterung, abnehmbare Kniepolster, Belüftungsöffnungen an der Schrittnaht, verstellbarer Bund und Beinabschluss <u>Herren:</u> Bundverschluss links über rechts <u>Damen:</u> Bundverschluss rechts über links		11
<u>Zusatzausstattung (Damen und Herren):</u>		
Angeschnittener Bund (hinten mit Nierenschutz) mit Gürtelschlaufen und Knopfverschluss	1	11, 12
Hosenträgerbefestigung	2	17
Frontreißverschluss mit Blende	1	11
Elastische Einsätze im Schritt- und Oberschenkelbereich	5	11
Verstärkter Kniebereich mit jeweils 2 Befestigungsblenden zur Kniepolsterbefestigung	2	18
adaptierbare Kniepolster mit Kniepolsterbezug und Abriebschutz	2	19, 20
Belüftungsöffnungen an der Schrittnaht mit 2-Wege-Reißverschlüssen		23, 24
Verstellbare Saumabschlüsse mit Haftverschlüssen	2	23, 24
<u>Taschen:</u>		
Seitentaschen mit Reißverschlüssen	2	11, 15
rechte Oberschenkeltasche mit Blasebalg/Abnähern, Kellerfalten und mit vertikalem und horizontalem Reißverschluss, innen mit Schlaufe aus Grundmaterial	1	11, 16

	Anzahl	Abbildung
linke Oberschenkeltasche mit Blasebalg/Abnähern und mit vertikalem und horizontalem Reißverschluss, innen mit Schlaufe aus Grundmaterial	1	11, 15
rechte Unterschenkeltasche mit Blasebalg, Kellerfalten, Reißverschluss und Köchertasche, außen aufgesetzt	1	13, 22
linke Unterschenkeltasche ohne Blasebalg, mit Köchertasche, innen aufgesetzt	1	14, 21

1.2 Allgemeine technisch-organisatorische Anforderungen

Nach TL 8305-0011, Abschnitt Allgemeine technisch-organisatorische Forderungen
Insbesondere wird auf die Forderungen zu Gefahrstoffen (Gesundheits-, Betriebs- und Umweltschutz) hingewiesen.

1.3 Umweltverträglichkeit

Nach TL 8305-0011, Abschnitt Umweltverträglichkeit

2 Technische Anforderungen

2.1 Materialien und Verwendungszweck

Kunststoffteile, NIR- Remissionswerte:

Die NIR-Remissionswerte sichtbarer Kunststoffkleinteile (z.B. Klemmschnallen) müssen im Nahen Infrarot (NIR) bei der Wellenlänge von 1100 nm zwischen 10% und 45% liegen. Teile bis zu einem Durchmesser bzw. einer Kantenlänge von kleiner als 30 mm sind hiervon ausgenommen.

	Materialien	Verwendungszweck	Farbe
2.1.1	<p>Grundstoff nach TL 8305-0347, Gewebe Ripstop, leicht, Ausführung A oder B oder E mit Vektorenschutzausrüstung</p> <p>Qualitätsnachweis: nach TL 8305-0347</p>	<p><u>Damen und Herren:</u> 1x Vorderhose oben rechts 1x Vorderhose oben links 2x Vorderhose unten 2x Hinterhose 1x Hinterhosenpasse 1x Bund innen 6x Gürtelschlaufen 2x Knieverstärkung mitte 2x Knieverstärkung Seitennaht mitte 2x Knieverstärkung Schrittnaht mitte 2x Knieverstärkung Seitennaht 2x Knieverstärkung Schrittnaht 2x Knieverstärkung Beleg innen 2x Polster Befestigung oben 2x Polster Befestigung oben-innen 2x Polster Befestigung unten 2x Polster Befestigung unten-innen 2x Polsterbezug Rückseite mitte 4x Polsterbezug Rückseite seitlich 4x Polsterbezug Vorderseite seitlich 2x Riegel Saum 2x Seitentaschen-Taschenbeutel 2x Seitentaschen Verstärkstreifen 2x Seitentaschen Doppelpaspel 1x Oberschenkeltasche rechts</p>	<p>3-FTD oder 5-FTD oder oder Multi- TD</p>

Materialien	Verwendungszweck	Farbe
	2x Oberschenkeltasche Verstärzstreifen 1x Oberschenkeltasche rechts oben 2x Oberschenkeltasche Doppelpaspel 2x Schlaufe in Oberschenkeltasche rechts und links 1x Oberschenkeltasche links 1x Unterschenkeltasche rechts 1x Unterschenkeltasche rechts oben 2x Unterschenkeltasche Verstärzstreifen 2x Unterschenkeltasche Doppelpaspel 2x Köchertasche Unterschenkeltasche 6x Reißverschlussgaragen (Seiten-, Oberschenkel-, Unterschenkeltaschen) 2x Reißverschlussgaragen Belüftungsöffnungen Schrittnaht 1x RV-Untertritt <u>Herren:</u> 1x RV-Übertritt Leiste oben links 1x RV-Übertritt Leiste unten links 1x RV-Übertritt Leiste unten links-oben <u>Damen:</u> 1x RV-Übertritt Leiste oben rechts 1x RV-Übertritt Leiste unten rechts 1x RV-Übertritt Leiste unten rechts-oben	
2.1.2 Elastisches Material nach TL 8305-0350, Flammhemmende, elastische Gewebe, Ausführung C mit Vektorenschutzausrüstung Qualitätsnachweis: nach TL 8305-0350	<u>Damen und Herren:</u> 1x Vorderhose Bewegungsteil 1x Hinterhose Bewegungsteil 1x Schritt Bewegungsteil (Vorder- und Hinterhose) 2x Knieverstärkung oben	sage green
2.1.3 Netzfutter nach TL 8305-0349 Flammhemmendes Netzmaterial ohne Vektorenschutz Qualitätsnachweis: nach TL 8305-0349 oder 55 ±3% Modacryl 45 ±3% Baumwolle Garnstärke Nm 50/2 ±5% Flächengewicht DIN EN 12127: 265 ±20 g/m ² Maßänderung DIN EN ISO 5077 Waschverfahren DIN EN ISO 6330, nach 5 Wäschen 6N Trocknung F: ±5% Schweißechtheit DIN EN ISO 105-E04: Sauer, alkalisch: mind. Note 4 Waschechtheit DIN EN ISO 105-C06: 60°C, mind. Note 4	<u>Damen und Herren:</u> Belüftungsöffnung (2x Keil Schrittnaht) 1x Unterschenkeltasche links	RAL 7013 braungrau als visueller Anhalt oder sage green

	<u>Materialien</u>	<u>Verwendungszweck</u>	<u>Farbe</u>
	<p>Reibechtheit DIN EN ISO 105-X12: trocken, nass: mind. Note 4 Lichtechtheit DIN EN ISO 105-B02: mind. Note 3-4</p> <p>Brennverhalten DIN EN ISO 15025, Oberflächenbeflammung A, in Anlieferung und nach 1 Wäsche DIN EN ISO 6330-6N Trocknung F: Nachbrennzeit ≤ 0s Nachglimmzeit ≤ 0s kein Schmelzen, kein Abtropfen, keine Lochbildung</p> <p>Qualitätsnachweis: Werkszeugnis 2.2 DIN EN 10204</p>		
2.1.4	<p>Gewebe mit Beschichtung gemäß TL 8305-0278: Ausführung I3 3 Farben-Tarndruck oder Ausführung I2 5 Farben-Tarndruck oder Ausführung I1 steingrau-oliv oder Ausführung I8 Multitarndruck</p> <p>Qualitätsnachweis: Werkszeugnis 2.2 DIN EN 10204</p>	<p>2x Polsterbezug Vorderseite mitte (Abriebschutz) 4x Unterlegung Maschinenriegel an Köchertasche (Unterschenkeltasche aus Netzfutter)</p>	<p>3-FTD oder 5-FTD oder RAL 7013 als Anhalt Multitarndruck</p>
2.1.5	<p>Fixiereinlage nach TL 8305-0269 Vliesstoff- Fixiereinlagen, Ausführung A</p> <p>Qualitätsnachweis: nach TL 8305-0269</p>	<p><u>Damen und Herren:</u> 2x Seitentaschen Doppelpaspel 2x Oberschenkeltaschen Doppelpaspel 2x Unterschenkeltaschen Doppelpaspel 2x Riegel Saum 1x Bund innen 2x Unterlegungen für Riegel am Beinsaum 1x Untertritt <u>Herren:</u> 1x Übertritt Leiste links <u>Damen:</u> 1x Übertritt Leiste rechts</p>	graphitgrau

	<u>Materialien</u>	<u>Verwendungszweck</u>	<u>Farbe</u>
2.1.6	<p>Abstandsgewirke Material: Polyester Dicke DIN EN ISO 5084: 3,2 ±0,2 mm Flächengewicht DIN EN ISO 12127: 470 ±50 g/m² Höchstzugkraft DIN EN ISO 13934-1: Längs ≥ 250 N Quer ≥ 550 N Druckspannungs- Verformungseigenschaften DIN EN ISO 3386-1: 72 ±10 kPA Brennverhalten FMVSS 302 Maßänderung DIN 53377 bei 90°C: längs und quer: max. ±1,5% Qualitätsnachweis: Werkszeugnis 2.2 DIN EN 10204</p>	<p><u>Damen und Herren:</u> 2x Knieverstärkung mitte</p>	
2.1.7	<p>ergonomisch vorgeformte 3-dimensionale Polster: einteilig, in Maschenbildungstechnik (Querfadensystem), Segmente nicht miteinander vernäht u/o verschweißt, Material: 90 % Polyester FR, 10 % sonstige Fasern Stückgewicht: 85 ±10% g wie oder gleichwertig Art. 88173 Fa. Kobleder, St. Martin im Innkreis, Österreich Abmessungen und Eindruckhärte siehe Anhang C Qualitätsnachweis: Werksbescheinigung 2.1 DIN EN 10204</p>	<p><u>Damen und Herren:</u> auf Vorderhose aufklettbar</p>	
2.1.8	<p>Knopfband, handelsüblich Material: 100 % Polyester Breite: 10 ±1 mm Dicke: ca. 0,8 mm Gewicht: 4,4 ±0,4 g/m Leinwandbindung oder Leinwandbindung hohl, 2-lagig mit Verbinder Höchstzugkraft nach DIN EN ISO 13934-1: ≥ 850 N Höchstzugkraftdehnung nach DIN EN ISO 13934-1: ≥ 33 % Qualitätsnachweis: Werksbescheinigung 2.1 DIN EN 10204</p>	<p><u>Damen und Herren:</u> Befestigung Langlochknopf Kordelgriffe an allen Reißverschlussschiebern</p>	<p>RAL 7013 nach TL 8305-0348</p>

	<u>Materialien</u>	<u>Verwendungszweck</u>	<u>Farbe</u>				
2.1.9	<p>Textile Haftverschlüsse DIN 3415-1 Hakenverschluss A, gewebt, Kanten fransfrei/verschweißt Prüfungen nach DIN EN 1414, DIN EN 12242 und DIN EN 12243 mit abgerundeten Ecken Der Einsatz selbstklebender Hakenverschlüsse ist unzulässig</p> <p>NIR-Remission:</p> <table border="1"> <tr> <td>Wellenlänge</td> <td>1100 nm</td> </tr> <tr> <td>Spektrale Remission [%]</td> <td>25 bis 45</td> </tr> </table> <p>Qualitätsnachweis: Werksbescheinigung 2.1 DIN EN 10204</p>	Wellenlänge	1100 nm	Spektrale Remission [%]	25 bis 45		RAL 7013 braungrau als visueller Anhalt
Wellenlänge	1100 nm						
Spektrale Remission [%]	25 bis 45						
2.1.9.1	<p>Hakenband: Breite: 50 mm 30 mm 20 mm</p>	<p><u>Damen und Herren:</u> 4x 75 mm, Polsterbefestigung 2x 60 mm, Riegel am Beinsaum 2x 30 mm, an Hosenträgerbefestigung</p>					
2.1.9.2	<p>Schlingenband: Breite: 50 mm 38 mm 30 mm</p>	<p><u>Damen und Herren:</u> 4x 75 mm: Polsterbefestigung 4x 75 mm Polsterbezug 2x 160 mm, Riegel am Beinsaum 2x 60 mm, Riegelbefestigung am Netzfutter am Beinsaum</p>					
2.1.10	<p>Gurtband nach TL 8305-0281-221 Breite 25 mm Qualitätsnachweis: Werksbescheinigung 2.1 DIN EN 10204</p>	<p><u>Damen und Herren:</u> 2x Hosenträgerbefestigungen; Länge 90 mm/Schnittlänge</p>	RAL 7013 nach TL 8305-0348				
2.1.11	<p>Gummi mit aufgelegten Gummifäden Nach TL 8315-0045-71 als Anhalt abweichend: Breite 38 mm Material: Polyester/Gummi Maßänderung DIN EN ISO 5077, Waschverfahren DIN EN ISO 6330, nach 1 Wäschen 6N: ±6% Gewicht: ca. 26 g/m</p>	<p><u>Damen und Herren:</u> Gummierung zur Vermeidung des Herausrutschens am Nierenschutz (Hinterhose)</p>	schwarz / weiß				

	Materialien	Verwendungszweck	Farbe				
	Qualitätsnachweis: Werksbescheinigung 2.1 DIN EN 10204						
2.1.12	Langlochknopf, handelsüblich 100 % Polyamid 6.6, mattiert, ohne scharfe Kanten, Ø 30 mm, Abmessungen / Toleranzen gemäß Anhang D NIR-Remission: <table border="1" data-bbox="359 533 869 600"> <tr> <td>Wellenlänge</td> <td>1100 nm</td> </tr> <tr> <td>Spektrale Remission [%]</td> <td>10 bis 45</td> </tr> </table>	Wellenlänge	1100 nm	Spektrale Remission [%]	10 bis 45	1x als Bundverschluss	RAL 7013 braungrau
Wellenlänge	1100 nm						
Spektrale Remission [%]	10 bis 45						
2.1.13	Reißverschlüsse RV DIN EN 16732-C Kunststoffdrahtreißverschlüsse; Tragband aus Synthetics, Farbechtheiten und Maßänderung dem Grundstoff entsprechend; Begrenzungsteile aus Metall; Kettenbreite 5,6-6,8 mm; Schieber: farbig lackiert, selbsttätig sperrend; Griff schwenkbar, konisch mit Öse Querfestigkeit: ≥ 600 N; Abreißfestigkeit des Schiebergriffs ≥ 270 N Haltekraft der Schiebersperre ≥ 45 N Festigkeit des oberen Begrenzungsteils ≥ 120 N zusätzliche Forderung nach DIN 3419-1: Dauerlaufverhalten, Temperaturbeständigkeit; Qualitätsnachweis: Werkszeugnis 2.2 DIN EN 10204		RAL 7013 braungrau als visueller Anhalt				
2.1.13.1	unteilbar Rollenware zugelassen Die Reißverschlusslängen sind so anzupassen, dass die Eingriffslänge gemäß Schnitt vollständig ausgenutzt wird.	<u>Damen und Herren:</u> Längen siehe Anhang A 1x Hosenschlitz 2x Seitentaschen 2x Oberschenkeltaschen rechts 2x Oberschenkeltasche links 2x Unterschenkeltaschen					
2.1.13.2	2-Wege-Reißverschluss, X-Form	<u>Damen und Herren</u> Länge siehe Anhang A 2x Belüftungsöffnungen					
2.1.14	Einnähetikett, gewebt nach TL 8305-0011	Etikett: Schrift:	weiß schwarz				

Teile	Merkmale	Fertig- maße (cm)/ Abbildung	Stichtyp DIN 61400
2.2.1.2	Reißverschluss (RV)	Paspel und Reißverschlussgarage einnähen, dabei den RV unterlegen (RV nach oben geschlossen) und rundum knapp absteppen, Taschenbeutel an den geraden Kanten versäubern und an die Paspel annähen. Taschenbeutel an gerundeter Seite verstürzen, 0,75 cm breit absteppen, Eingriffe mit Maschinenriegeln sichern.	301 504 304
	Rechte Oberschenkel-tasche	<u>Damen und Herren:</u> Oberschenkeltasche rundum versäubern; Abnäher abnähen und knapp absteppen, Kellerfalten bügeln und Faltenbrüche (innen und außen) und vertikalen Tascheneingriff absteppen;	504 301
	RV vertikal RV horizontal	vertikalen RV an Taschenbeutel und auf Vorderhose nähen (RV nach oben geschlossen). Oberes Taschenteil, Doppelpaspel und Verstärkstreifen versäubern, Paspel und Reißverschlussgarage in oberes Taschenteil einnähen, dabei den RV unterlegen (Reißverschluss zur VM geschlossen), Eingriffe mit Maschinenriegeln sichern; Taschenbeutel oben an Taschenbeutel nähen und knapp absteppen (Beleg mitfassen); oberes Taschenteil und Taschenbeutel rundum aufnähen (nach dem Schließen der Seitennaht).	11, 16 504 301 304 301
2.2.1.3	Linke Oberschenkel-tasche	<u>Damen und Herren:</u> Oberschenkeltasche rundum versäubern; Abnäher abnähen und knapp absteppen, vertikalen Tascheneingriff knapp absteppen; vertikalen RV an Taschenbeutel und auf Vorderhose nähen (RV nach oben geschlossen).	504 301
	RV vertikal	vertikalen RV an Taschenbeutel und auf Vorderhose nähen (RV nach oben geschlossen).	504 301
	RV horizontal	Doppelpaspel und Verstärkstreifen versäubern, Paspel und Reißverschlussgarage einnähen, dabei den RV unterlegen (Reißverschluss zur VM geschlossen), Eingriffe mit Maschinenriegeln sichern; Taschenbeutel aufnähen (nach dem Schließen der Seitennaht).	304 301
2.2.1.4	Schlitzverschluss Übertritt	<u>Herren:</u> Übertritt links über Untertritt rechts <u>Damen:</u> Übertritt rechts über Untertritt links verstürzen, an der vorderen Kante 0,75 cm breit absteppen, offene Kanten versäubern;	11 301/504

Teile	Merkmale	Fertig- maße (cm)/ Abbildung	Stichtyp DIN 61400
	Reißverschluss an Übertritt nähen, Übertritt an vordere Mitte nähen und knapp absteppen; Augenknopfloch einarbeiten; an vordere Mitte nähen, dabei Reißverschlusshälfte zwischenfassen und knapp absteppen.		301 404 301
2.2.1.5	elastischen Schritteinsatz Vorderhose <u>Damen und Herren:</u> an Vorderhose nähen, versäubern und 2x absteppen	11	504 301, 2fach
2.2.1.6	elastischen Knieeinsatz <u>Damen und Herren:</u> an Vorderhose nähen, versäubern und 2x absteppen	11, 18	504 301, 2fach
2.2.1.7	Polster-Befestigung (oben und unten) Knieverstärkung <u>Damen und Herren:</u> verstärzen, 0,6 cm breit absteppen; Hakenband auf der nach innen liegenden Seite knappkantig rundum aufnähen. Abstandsgewirke unterlegen und Knieverstärkung mitte 4x quer durchnähen, Schlingenband knappkantig rundum aufnähen, Knieverstärkungen Seiten- und Schrittnaht mitte versäubern, annähen und 0,5 cm breit absteppen; Knieverstärkungen Seiten- und Schrittnaht annähen und 0,5 breit absteppen; Knieverstärkung Beleg innen versäubern, Abnäher abnähen, auf zusammengenähte Vorderteile (s.o.) nähen, dabei Polster Befestigung oben und unten mitfassen.	18	301 301 504 301
2.2.1.8	(Knie-)Polsterbezug <u>Damen und Herren:</u> Mittelteile an Seitenteile (Abriebschutz auf Vorderseite) nähen und 0,6 cm breit absteppen. Auf der Vorderseite mitte rundum oben und unten Schlingenteil knappkantig aufnähen. Seiten- und obere Kante verstärzen. Polster einschieben, Naht unten knappkantig schließen, obere Kante knapp absteppen, an den Seiten 0,5 cm breit durch Polster und Polsterbezug steppen. ACHTUNG! Die ergonomische Form muss erhalten bleiben.	19, 20	301
2.2.1.9	Knieverstärkung mit Seitenteilen <u>Damen und Herren:</u> an elastischen Knieeinsatz und unteres Hosenbein annähen, versäubern und absteppen	18	301 301, 2fach

Teile	Merkmale	Fertig- maße (cm)/ Abbildung	Stichtyp DIN 61400
2.2.2	Hinterhose und Zubehör		
2.2.2.1	Elastischer Schritteinsatz Hinterhose	<u>Damen und Herren:</u> Schritt Bewegungsteil an Hinterhose Bewegungsteil annähen, versäubern und 2x absteppen; Hinterhose Bewegungsteil an Hinterhose annähen, versäubern und 2x absteppen	11, 12 301/504 301, 2fach 301/504 301, 2fach
2.2.2.3	Unteres Hinterhosenbein	<u>Damen und Herren:</u> annähen, versäubern und 2x absteppen	12 504 301, 2fach
2.2.2.4	Hinterhosen- passe	an Hinterhosen annähen und 2x absteppen	301, 2fach
2.2.2.5	Seitennähte	<u>Damen und Herren:</u> schließen, versäubern und 2x absteppen	13, 14 504 301, 2fach
2.2.2.6	Unterschenkel- tasche rechts Reißverschluss horizontal	<u>Damen und Herren:</u> Köchertasche auf Hinterhose nähen, Eingriffe mit Maschinenriegeln sichern; Taschenbeutel rundum versäubern, Kellerfalten bügeln und Faltenbrüche (innen und außen) absteppen; Oberes Taschenteil, Doppelpaspel und Verstürzstreifen versäubern, Paspel und Reißverschlussgarage in oberes Taschenteil einnähen, dabei den RV unterlegen (RV zur Hinterhose geschlossen), Eingriffe mit Maschinenriegeln sichern; Oberes Taschenteil an Taschenbeutel nähen und knapp absteppen (Beleg mitfassen); oberes Taschenteil und Taschenbeutel rundum aufnähen (nach dem Schließen der Seitennaht)	13, 22 301 304 504 301 504 301 304 301
2.2.2.7	Unterschenkel- tasche links Reißverschluss horizontal	<u>Damen und Herren:</u> Taschenbeutel versäubern, Blasebalg knapp absteppen, Köchertasche auf Taschenbeutel nähen, Eingriffe mit Maschinenriegeln sichern; Doppelpaspel (mit Fixiereinlage) versäubern, Paspel und Reißverschlussgarage einnähen, dabei den RV unterlegen (Reißverschluss zur Hinterhose geschlossen) und rundum knapp absteppen, Eingriffe mit Maschinenriegeln sichern. Unterschenkeltaschenkanten einschlagen und auf der linken Wareseite des Hosenbeins rundum aufnähen (Unterkante wird im Saum mitgefasst).	14, 21 504 301 304 504 301 304 301

Teile	Merkmale	Fertig- maße (cm)/ Abbildung	Stichtyp DIN 61400
2.2.2.8	Schrittnaht <u>Damen und Herren:</u> schließen ACHTUNG!! Dehnbarkeit der Naht ist zwingend erforderlich!		516
2.2.2.9	Belüftungs- öffnung Netzfutter Reißverschluss- garage <u>Damen und Herren:</u> Netzfutter versäubern, säumen, Schlingenband am Saum aufnähen; an Reißverschlusshälften annähen, Reißverschluss verdeckt einnähen verstürzen, oben und seitlich knappkantig aufsteppen	23, 24	504/406 301 301
2.2.3	Bundverarbeitung		
2.2.3.1	Gürtelschlaufen (Breite 25 mm) <u>Damen und Herren:</u> offene Kanten versäubern, 2x einschlagen und knapp absteppen; Länge Durchlass:	11, 12 6,0 cm	504 301
2.2.3.2	Bundoberkante Bundunterkante Gürtelschlaufen <u>Damen und Herren:</u> Gummi mit aufgelegten Gummifäden auf Bund innen rundum aufnähen, mit Bund innen verstürzen, dabei Gürtelschlaufen mitfassen; Nahtzugaben an Beleg einschlagen, knapp aufsteppen, über die gesamte Breite an Bundober- und -unterkante aufriegeln	11, 12	301 304
2.2.3.3	Bundverschluss <u>Damen und Herren:</u> Langlochknopf in Knopfband einfädeln und rundum durch und durch auf Untertrittseite riegeln.	11	304
2.2.3.3	Hosenträger- befestigungen <u>Damen und Herren:</u> Gurtband heiß verschweißen, Hakenteil auf Gurtband aufnähen, Gurtband mittels Kuvertriegel aufnähen und mit vertikalen Maschinenriegeln sichern.	17	301 304
2.2.4	Saumverarbeitung		
2.2.4.1	Saum Riegel <u>Damen und Herren:</u> Saumkante 1x 1,5 cm einschlagen und bei 3,5 cm feststeppen. Der Saumeinschlag muss an den Enden (beim RV) festgesteppt werden. Fixiereinlage aufbringen, verstürzen und 0,6 cm breit absteppen, dabei Hakenteil mitfassen,	23, 24	301

Teile	Merkmale	Fertig- maße (cm)/ Abbildung	Stichtyp DIN 61400
Schlingenband	Riegel aufnähen, umsteppen und mit zwei Maschinenriegeln sichern; rundum auf Saum nähen.		304
			301
2.2.5	Sonstiges		
2.2.5.1	Kordelgriffe an Reißverschluss-schiebern	<u>Damen und Herren:</u> eingefädelte Kordel in Öse der Griffplatte, Enden: heiß verschweißt, doppelt gelegt, mittig durchgenäht und geriegelt	11, 13 301/304
	Reißverschluss-garagen	<u>Damen und Herren:</u> Tascheneingriffe: mitgefasst gemäß Schnitt Belüftungsöffnung: aufgesetzt gemäß Schnitt	11, 15 301
2.2.6	Nähte Schließ u. Steppnähte alternativ: Schließnähte: Versäuberungs-nähte Schrittnaht bis Belüftungs-öffnung	<u>Damen und Herren:</u> Doppelsteppstich, 2-fach: 1. Stepptour: 0,2 cm 2. Stepptour: 0,6 cm Nadelabstand Haftverschlüsse sind mit 0,2 cm Kantenabstand aufzunähen. 5-Faden-Sicherheitsnaht zusätzlich knapp und mit 0,6 cm Nadelabstand absteppen Alle offenen Kanten versäubert mit mind. 3-Faden-Überwendlichstich ACHTUNG!! Dehnbarkeit der Naht ist zwingend erforderlich!	301 2fach 517 (301.504) oder) 516 (401.504) 504 516
2.2.6.1	Stichdichte	Schließ- und Steppnähte: Überwendlichnaht / Umstechnaht:	4-5 St./cm 5-6 St./cm 301 504
2.2.6.2	Maschinenriegel	Länge 3,0 cm Kordelgriffe Länge: 2,5 cm: Stiche/1 Riegel Gürtelschlaufen Hosenträgerbefestigung Länge: 1,5 cm: Stiche/1 Riegel Reißverschlüsse, Seitentaschen Reißverschlüsse, Oberschenkeltaschen Reißverschlüsse, Unterschenkeltaschen Riegel (Verstellaschen) am Saum	ca. 60 Stiche ca. 50 Stiche ca.30 Stiche
		13x 12x 8x 4x 4x 4x	304

Teile	Merkmale	Fertig- maße (cm)/ Abbildung	Stichtyp DIN 61400
2.2.6.3			
	Länge: 1,0 cm: Stiche/1 Riegel	ca. 20 Stiche	
	Befestigung Langlochknopf am Bund		2x
Augenknopfloch	Am Bundverschluss ist ein Augenknopfloch einzuarbeiten		304

2.3 Kontrollmaße (siehe Anhang A)

Die Überprüfung muss bei geschlossenem Versorgungsartikel erfolgen.
Zulässige Toleranzen, wenn nicht abweichend angegeben: -0/+2 %.

2.4 Kennzeichnung

Für die Pflegesymbole kann auch ein separates Etikett verwendet werden.
Für die Größenbezeichnung (ohne Lfd.-Nr.) entfällt ein separates Etikett, wenn der Aufdruck auf dem Kennzeichnungsetikett erfolgt.
Das Anbringen von Marken- und Firmenlogos ist nicht gestattet. Das Einnähetikett ist auf der zum Körper zeigende Seite des rechten Seitentaschenbeutels rundum aufzusteppen.

2.4.1 Hose:

nach den TL 8305-0331

2.4.2 Kniepolster (inkl. Kniepolsterbezug)

nach den TL 8305-0011:
Pflegesymbole nach DIN EN ISO 3758:



Hinweis: „Kniepolster abnehmen und separat waschen“

Das Einnähetikett ist auf das Mittelteil des Kniepolsterbezuges auf der zum Knie zeigenden Seite rundum aufzusteppen.

3 Qualitätssicherung

3.1 Qualitätsprüfung

Nach TL 8305-0011, Abschnitt Qualitätsprüfungen

3.2 Qualitätssicherungsbedingungen

Der Auftragnehmer verpflichtet sich auf Grundlage der in den technischen Unterlagen festgelegten Qualitätsanforderungen, Maßnahmen entsprechend den Bestimmungen der AQAP zur Sicherstellung der vertragsgemäßen Beschaffenheit der Leistungen durchzuführen. Soweit vertraglich nicht anders vereinbart, gilt für den Gegenstand dieser technischen Spezifikation die:

Bescheinigung der Prüfergebnisse:

Die Einhaltung der in dieser technischen Spezifikation gestellten Forderungen ist vom Auftragnehmer durch eine Konformitätserklärung nach DIN EN ISO/IEC 17050-1 zu bescheinigen. Der Auftraggeber behält sich vor, in Einzelfällen zusätzlich eine Konformitätsbewertung nach DIN EN ISO/IEC 17050-2 zu verlangen.

3.3 Amtliche Technische Qualitätssicherung

Die Bundesrepublik Deutschland ist berechtigt, die Leistungen gemäß §12 VOL/B, §4 ABBV und den dazugehörigen ZVB/BMVg einer Güteprüfung zu unterziehen. Insbesondere ist sie berechtigt, sich von der vertragsgemäßen Erfüllung der festgelegten Forderungen während aller Phasen der Vertragsabwicklung zu überzeugen, in die Ausführungsunterlagen, insbesondere in die Prüfunterlagen, Einsicht zu nehmen, alle zusammenhängenden Auskünfte zu verlangen und Mustermaterialien für Prüfzwecke anzufordern.

4 Verpackung

Nach den TL 8305-0011, Abschnitt Bekleidungs-, Wäsche- und Ausrüstungsstücke
Diese Forderungen gelten nur bei unmittelbarer Auftragsvergabe durch das BMVg/BAAINBw/nachgeordnete Dienststellenbereiche. Die VerpSt ist den Vertragsunterlagen zu entnehmen.

4.1 Aufmachung

Die Reißverschlüsse sind zu schließen. Die Artikel sind entsprechend der Schachtelgröße glatt zu legen.

4.2 Grundpackung = Versandpackung

Nach TL 8305-0011, Abschnitt Bekleidungs-, Wäsche und Ausrüstungsstücke

4.2.1 Außenmaße der Versandpackung nach DIN 55510-3 (Maximalmaß)
600 mm x 400 mm x 300 mm (Plustoleranzen sind nicht zugelassen.)

4.2.2 Verschluss

Nach TL 8305-0011, Abschnitt Bekleidungs-, Wäsche und Ausrüstungsstücke und zusätzlichem Element zur automatischen Identifizierung (AIT Element) nach TL A-0032 Teil 2

4.2.3 Kennzeichnung der Versandpackung

Nach TL 8305-0011, Abschnitt Kennzeichnung der Versandpackung

4.3 Kennzeichnung der Packmittel

Nach TL 8305-0011, Abschnitt Kennzeichnung der Packmittel

5 Katalogisierung

Nach LBPUK001

Anhang A

Maßstabelle für Monteuranzug, Hose Soldatinnen

Größen, Körper- und Fertigmaße [in cm]

FM = Fertigmaß; KM = Körpermaß

NATO-Nr.: KM Schrittlänge/KM Taillenumfang; Bsp.: 6871/6571

Schrittlänge (KM) = 68,0 cm - 71,0 cm; Taillenumfang (KM) = 65,0 cm - 71,0 cm

Ifd. Nr. + Größen- bez. CAD	NATO-Nr./ Größe	Körperhöhe	KM				FM							
			Taillenumfang	Gesäßumfang	1/2 Bundumfang	1/2 Gesäßumfang	Seitenlänge	Schrittlänge	1/2 Saumumfang	1/2 Oberschenkelumfang	Knieposition	1/2 Knieweite		
Messstrecke in Messskizzen 1+2:														
Toleranzen [cm]:														
1	6871/6571	153 - 159	65,0-71,0	87,5-92,5	± 1,0	49,5	± 1,5	73,5	± 1,0	22,0	± 0,5	31,8	42,0	24,4
2	6871/7177		71,0-77,0	92,5-97,5	38,5	52,0	97,0	73,5	22,0	33,2	42,0	25,1		
3	6871/7783		77,0-83,0	97,5-102,5	41,5	54,5	97,5	73,5	22,5	34,6	42,0	25,8		
4	6871/8389		83,0-89,0	102,5-107,5	44,5	57,0	98,0	73,5	22,5	36,0	42,0	26,5		
5	6871/8995		89,0-95,0	107,5-112,5	47,5	59,5	98,5	73,5	23,0	37,4	42,0	27,2		
6	6871/9501		95,0-101,0	112,5-117,5	50,5	62,0	99,0	73,5	23,0	38,8	42,0	27,9		
7	7175/6571	159 - 165	65,0-71,0	87,5-92,5	35,5	49,5	101,0	77,0	22,0	31,8	44,0	24,4		
8	7175/7177		71,0-77,0	92,5-97,5	38,5	52,0	101,5	77,0	22,0	33,2	44,0	25,1		
9	7175/7783		77,0-83,0	97,5-102,5	41,5	54,5	102,0	77,0	22,5	34,6	44,0	25,8		
10	7175/8389	159 - 165	83,0-89,0	102,5-107,5	44,5	57,0	102,5	77,0	22,5	36,0	44,0	26,5		
11	7175/8995		89,0-95,0	107,5-112,5	47,5	59,5	103,0	77,0	23,0	37,4	44,0	27,2		
12	7175/9501		95,0-101,0	112,5-117,5	50,5	62,0	103,5	77,0	23,0	38,8	44,0	27,9		
13	7175/0107		101,0-107,0	117,5-122,5	53,5	64,5	104,0	77,0	23,5	40,2	44,0	28,6		
14	7579/6571	165 - 171	65,0-71,0	87,5-92,5	35,5	49,5	105,5	80,5	22,0	31,8	46,0	24,4		
15	7579/7177		71,0-77,0	92,5-97,5	38,5	52,0	106,0	80,5	22,0	33,2	46,0	25,1		
16	7579/7783		77,0-83,0	97,5-102,5	41,5	54,5	106,5	80,5	22,5	34,6	46,0	25,8		
17	7579/8389		83,0-89,0	102,5-107,5	44,5	57,0	107,0	80,5	22,5	36,0	46,0	26,5		
18	7579/8995		89,0-95,0	107,5-112,5	47,5	59,5	107,5	80,5	23,0	37,4	46,0	27,2		

Ifd. Nr. + Größen- bez. CAD	NATO-Nr./ Größe	Körperhöhe	KM			FM											
			Tailenumfang	Gesäßumfang	1/2 Bundumfang	1/2 Gesäßumfang	Seitenlänge	Schrittlänge	1/2 Saumumfang	1/2 Oberschenkelumfang	Knieposition	1/2 Knieweite					
Messstrecke in Messskizzen 1+2:																	
Toleranzen [cm]:																	
19	7579/9501		95,0-101,0	112,5-117,5	± 1,0	± 1,5	± 1,0	± 1,0	± 0,5	± 0,5	± 0,5	± 0,5	± 0,5	± 0,5	± 0,5	± 0,5	± 0,5
20	7579/0107		101,0-107,0	117,5-122,5	50,5	62,0	64,5	80,5	80,5	23,0	38,8	46,0	46,0	27,9			
21	7982/6571		65,0-71,0	87,5-92,5	53,5	49,5	110,0	84,0	22,0	31,8	48,0	24,4					
22	7982/7177		71,0-77,0	92,5-97,5	35,5	52,0	110,5	84,0	22,0	33,2	48,0	25,1					
23	7982/7783		77,0-83,0	97,5-102,5	38,5	54,5	111,0	84,0	22,5	34,6	48,0	25,8					
24	7982/8389	171 - 177	83,0-89,0	102,5-107,5	41,5	57,0	111,5	84,0	22,5	36,0	48,0	26,5					
25	7982/8995		89,0-95,0	107,5-112,5	44,5	59,5	112,0	84,0	23,0	37,4	48,0	27,2					
26	7982/9501		95,0-101,0	112,5-117,5	47,5	62,0	112,5	84,0	23,0	38,8	48,0	27,9					
27	7982/0107		101,0-107,0	117,5-122,5	50,5	64,5	113,0	84,0	23,5	40,2	48,0	28,6					
28	8286/6571		65,0-71,0	87,5-92,5	35,5	49,5	114,5	87,5	22,0	31,8	50,0	24,4					
29	8286/7177		71,0-77,0	92,5-97,5	38,5	52,0	115,0	87,5	22,0	33,2	50,0	25,1					
30	8286/7783		77,0-83,0	97,5-102,5	41,5	54,5	115,5	87,5	22,5	34,6	50,0	25,8					
31	8286/8389	177 - 183	83,0-89,0	102,5-107,5	44,5	57,0	116,0	87,5	22,5	36,0	50,0	26,5					
32	8286/8995		89,0-95,0	107,5-112,5	47,5	59,5	116,5	87,5	23,0	37,4	50,0	27,2					
33	8286/9501		95,0-101,0	112,5-117,5	50,5	62,0	117,0	87,5	23,0	38,8	50,0	27,9					
34	8286/0107		101,0-107,0	117,5-122,5	53,5	64,5	117,5	87,5	23,5	40,2	50,0	28,6					

Maßstabelle für Monteuranzug, Hose Soldaten

Größen, Körper- und Fertigmaße [in cm]

FM = Fertigmaß; KM = Körpermaß

NATO-Nr.: KM Schrittlänge/KM Taillenumfang; Bsp.: 7377/7279

Schrittlänge (KM) = 73,0 cm - 77,0 cm; Taillenumfang (KM) = 72,0 cm - 79,0 cm

Ifd. Nr. + Größen- bez. CAD	NATO-Nr./ Größe	Körperhöhe	KM					FM					1/2 Knieweite											
			Taillenumfang	Gesäßumfang	1/2 Bundumfang	1/2 Gesäßumfang	Seitenlänge	Schrittlänge	1/2 Saumweite	1/2 Oberschenkelweite	Knieposition													
Messstrecke in Messskizzen 1+2:																								
Toleranzen [cm]:													± 1,0					± 0,5						
1	7377/7279	165 - 171	71,5-78,5	90,0-94,0	39	50,5	101,0	76,5	22,0	32,0	46,0	25,0												
2	7377/7986		78,5-85,5	94,0-98,0	42,5	52,5	101,5	76,5	22,0	33,3	46,0	25,5												
3	7377/8693		85,5-92,5	98,0-102,0	46	54,5	102,0	76,5	22,5	34,5	46,0	26,0												
4	7377/9300		92,5-99,5	102,0-106,0	49,5	56,5	102,5	76,5	22,5	35,8	46,0	26,5												
5	7377/0007		99,5-106,5	106,0-110,0	53	58,5	103,0	76,5	23,0	37,0	46,0	27,0												
6	7377/0714	171 - 177	106,5-113,5	110,0-114,0	56,5	60,5	103,5	76,5	23,0	38,3	46,0	27,5												
7	7781/7279		71,5-78,5	90,0-94,0	39	50,5	105,5	80,0	22,0	32,0	47,5	25,0												
8	7781/7986		78,5-85,5	94,0-98,0	42,5	52,5	106,0	80,0	22,0	33,3	47,5	25,5												
9	7781/8693		85,5-92,5	98,0-102,0	46	54,5	106,5	80,0	22,5	34,5	47,5	26,0												
10	7781/9300		92,5-99,5	102,0-106,0	49,5	56,5	107,0	80,0	22,5	35,8	47,5	26,5												
11	7781/0007	177 - 183	99,5-106,5	106,0-110,0	53	58,5	107,5	80,0	23,0	37,0	47,5	27,0												
12	7781/0714		106,5-113,5	110,0-114,0	56,5	60,5	108,0	80,0	23,0	38,3	47,5	27,5												
13	8184/7279		71,5-78,5	90,0-94,0	39	50,5	110,0	83,5	22,0	32,0	50,0	25,0												
14	8184/7986		78,5-85,5	94,0-98,0	42,5	52,5	110,5	83,5	22,0	33,3	50,0	25,5												
15	8184/8693		85,5-92,5	98,0-102,0	46	54,5	111,0	83,5	22,5	34,5	50,0	26,0												
16	8184/9300	183 - 189	92,5-99,5	102,0-106,0	49,5	56,5	111,5	83,5	22,5	35,8	50,0	26,5												
17	8184/0007		99,5-106,5	106,0-110,0	53	58,5	112,0	83,5	23,0	37,0	50,0	27,0												
18	8184/0714		106,5-113,5	110,0-114,0	56,5	60,5	112,5	83,5	23,0	38,3	50,0	27,5												
19	8488/7279		71,5-78,5	90,0-94,0	39	50,5	114,5	87,0	22,0	32,0	52,5	25,0												
20	8488/7986		78,5-85,5	94,0-98,0	42,5	52,5	115,0	87,0	22,0	33,3	52,5	25,5												

Ifd. Nr. + Größen- bez. CAD	NATO-Nr./ Größe	Körperhöhe	Tailenumfang	Gesäßumfang	1/2 Bundumfang	1/2 Gesäßumfang	Seitenlänge	Schrittlänge	1/2 Saum- weite	1/2 Oberschenkel- weite	Kniepositi- on	1/2 Knieweite
Messstrecke in Messskizzen 1+2:												
Toleranzen [cm]:												
21	8488/8693	183 - 189	85,5-92,5	98,0-102,0	46	54,5	± 1,5	± 1,0	22,5	34,5	52,5	26,0
22	8488/9300		92,5-99,5	102,0-106,0	49,5	56,5	115,5	87,0	22,5	35,8	52,5	26,5
23	8488/0007		99,5-106,5	106,0-110,0	53	58,5	116,0	87,0	23,0	37,0	52,5	27,0
24	8488/0714		106,5-113,5	110,0-114,0	56,5	60,5	116,5	87,0	23,0	38,3	52,5	27,5
25	8891/7279	189 - 195	71,5-78,5	90,0-94,0	39	50,5	117,0	90,5	22,0	32,0	55,0	25,0
26	8891/7986		78,5-85,5	94,0-98,0	42,5	52,5	119,0	90,5	22,0	33,3	55,0	25,5
27	8891/8693		85,5-92,5	98,0-102,0	46	54,5	119,5	90,5	22,5	34,5	55,0	26,0
28	8891/9300		92,5-99,5	102,0-106,0	49,5	56,5	120,0	90,5	22,5	35,8	55,0	26,5
29	8891/0007	106,5-113,5	99,5-106,5	106,0-110,0	53	58,5	120,5	90,5	23,0	37,0	55,0	27,0
30	8891/0714		106,5-113,5	110,0-114,0	56,5	60,5	121,0	90,5	23,0	38,3	55,0	27,5

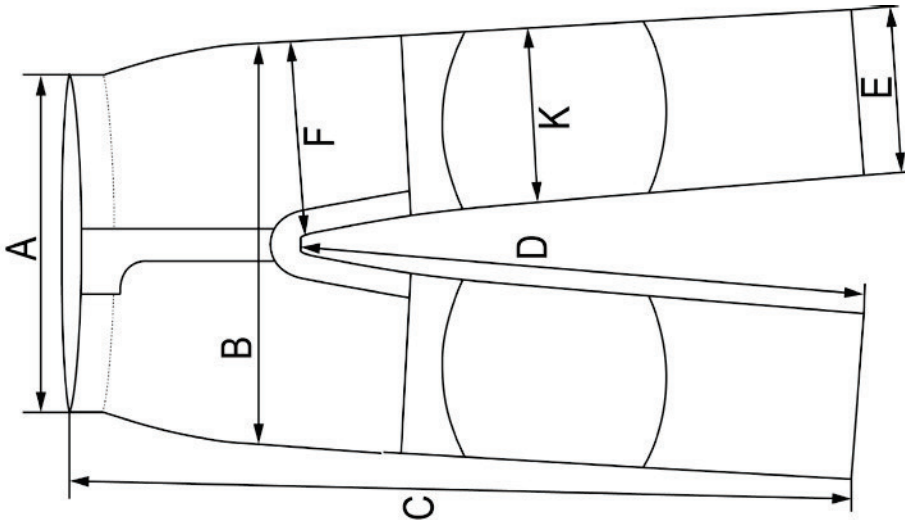


Abbildung 1: Messskizze Vorderansicht Hose, Herren
(Damenverschluss: rechts über links)

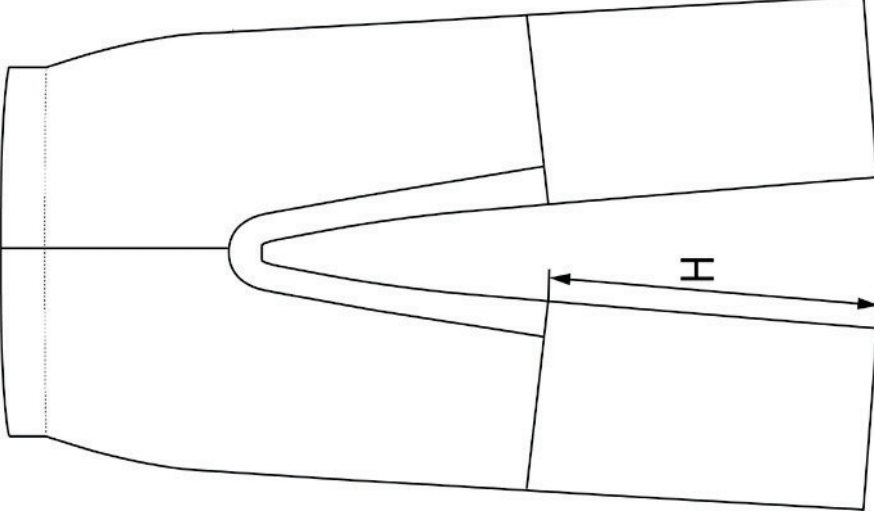


Abbildung 2: Messskizze Rückansicht Hose, Damen und Herren

Reißverschlusslängen, Eingriffslängen und Taschenfertigmaße Damen

Maße in cm

Maß	lfd. Nr. + Größenbez. CAD	1	2	3	4	5	6	
1	RV Rollenware Schlitz (Fertigmaß)	12,5	13,0	13,5	14,0	14,5	15,0	
3	RV 2-Wege Belüftungsöffnung	46	46	46	46	46	46	
4	Eingriffslänge Seitentaschen	17	17	17	17	17	17	
	lfd. Nr. + Größenbez. CAD	7	8	9	10	11	12	13
1	RV Rollenware Schlitz (Fertigmaß)	13,5	14,0	14,5	15,0	15,5	16,0	16,5
3	RV 2-Wege Belüftungsöffnung	46	46	46	46	46	46	46
4	Eingriffslänge Seitentaschen	17	17	17	19	19	19	19
	lfd. Nr. + Größenbez. CAD	14	15	16	17	18	19	20
1	RV Rollenware Schlitz (Fertigmaß)	14,5	15,0	15,5	16,0	16,5	17,0	17,5
3	RV 2-Wege Belüftungsöffnung	50	50	50	50	50	50	50
4	Eingriffslänge Seitentaschen	19	19	19	19	19	19	19
	lfd. Nr. + Größenbez. CAD	21	22	23	24	25	26	27
1	RV Rollenware Schlitz (Fertigmaß)	15,5	16,0	16,5	17,0	17,5	18,0	18,5
3	RV 2-Wege Belüftungsöffnung	52	52	52	52	52	52	52
4	Eingriffslänge Seitentaschen	19	19	19	19	19	19	19
	lfd. Nr. + Größenbez. CAD	28	29	30	31	32	33	34
1	RV Rollenware Schlitz (Fertigmaß)	16,5	17,0	17,5	18,0	18,5	19,0	19,5
3	RV 2-Wege Belüftungsöffnung	52	52	52	52	52	52	52
4	Eingriffslänge Seitentaschen	18	18	18	18	18	18	18
	lfd. Nr. + Größenbez. CAD	1	2	3	4	5	6	
9	Oberschenkeltasche re.u.li. Länge	20,5	20,5	21,5	21,5	21,5	21,5	
12	Unterschenkeltasche Länge	22,5	22,5	22,5	22,5	22,5	22,5	
	lfd. Nr. + Größenbez. CAD	7	8	9	10	11	12	13
9	Oberschenkeltasche re.u.li. Länge	21,5	21,5	21,5	21,5	21,5	21,5	21,5
12	Unterschenkeltasche Länge	24,5	24,5	24,5	24,5	24,5	24,5	24,5
	lfd. Nr. + Größenbez. CAD	14	15	16	17	18	19	20
		21	22	23	24	25	26	27
		28	29	30	31	32	33	34
9	Oberschenkeltasche re.u.li. Länge	22,5	22,5	22,5	22,5	22,5	22,5	22,5
12	Unterschenkeltasche re.u.li. Länge	26,5	26,5	26,5	26,5	26,5	26,5	26,5
	lfd. Nr. + Größenbez. CAD	1	2	3	4	5	6	
6	Eingriffslänge Oberschenkeltasche re. u. li. vertikal	14	14	15	15	15	15	
	lfd. Nr. + Größenbez. CAD	7	8	9	10	11	12	13
6	Eingriffslänge Oberschenkeltasche re. u. li. vertikal	15	15	15	15	15	15	15
	lfd. Nr. + Größenbez. CAD	14	15	16	17	18	19	20
		21	22	23	24	25	26	27
	lfd. Nr. + Größenbez. CAD	28	29	30	31	32	33	34
6	Eingriffslänge Oberschenkeltasche re. u. li. vertikal	16	16	16	16	16	16	16
	lfd. Nr. + Größenbez. CAD	1	2	3	4	5	6	
		7	8	9	10	11	12	13
		14	15	16	17	18	19	20
		21	22	23	24	25	26	27
		28	29	30	31	32	33	34

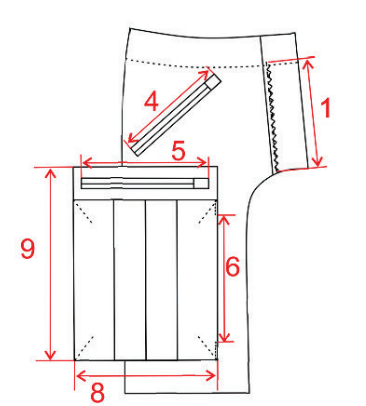
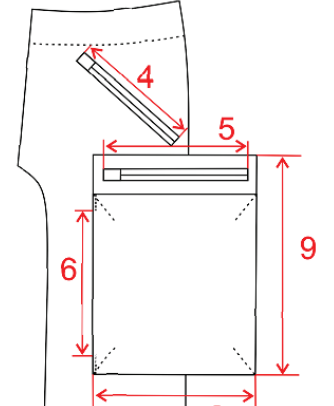
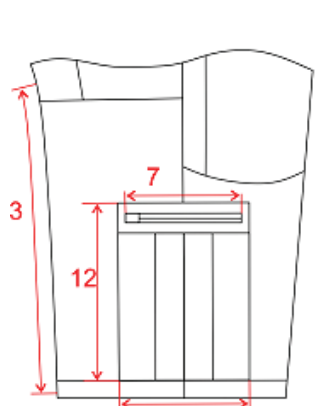
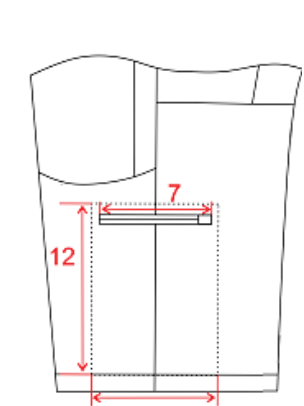
5	Eingriffslänge Oberschenkeltasche re. u. li. horizontal	21	21	21	21	21	21	21
7	Eingriffslänge Unterschenkeltasche re. u. li	21	21	21	21	21	21	21
8	Oberschenkeltasche re. u. li Breite	24	24	24	24	24	24	24
10	Unterschenkeltasche re. u. li Breite	24	24	24	24	24	24	24

<p>Abbildung 3: Messskizze rechte Vorderhose, Damen</p>	<p>Abbildung 4: Messskizze linke Vorderhose, Damen</p>	<p>Abbildung 5: Messskizze rechte Unterschenkeltasche (Damen und Herren)</p>	<p>Abbildung 6: Messskizze linke Unterschenkeltasche (Damen und Herren)</p>

Reißverschlusslängen, Eingriffllängen und Taschenfertigmaße Herren

Maße in cm

Maß	Ifd. Nr. + Größenbez. CAD	1	2	3	4	5	6
1	RV Rollenware Schlitz (Fertigmaß)	15,0	15,5	16,0	16,5	17,0	17,5
3	RV 2-Wege Belüftungsöffnung	50	50	50	50	50	50
4	Eingriffllänge Seitentaschen	17	17	17	17	17	17
	Ifd. Nr. + Größenbez. CAD	7	8	9	10	11	12
1	RV Rollenware Schlitz (Fertigmaß)	16,0	16,5	17,0	17,5	18,0	18,5
3	RV 2-Wege Belüftungsöffnung	52	52	52	52	52	52
4	Eingriffllänge Seitentaschen	17	19	19	19	19	19
	Ifd. Nr. + Größenbez. CAD	13	14	15	16	17	18
1	RV Rollenware Schlitz (Fertigmaß)	17,0	17,5	18,0	18,5	19,0	19,5
3	RV 2-Wege Belüftungsöffnung	52	52	52	52	52	52
4	Eingriffllänge Seitentaschen	17	19	19	19	19	19
	Ifd. Nr. + Größenbez. CAD	19	20	21	22	23	24
1	RV Rollenware Schlitz (Fertigmaß)	18,0	18,5	19,0	19,5	20,0	20,5
3	RV 2-Wege Belüftungsöffnung	56	56	56	56	56	56
4	Eingriffllänge Seitentaschen	17	19	19	19	19	19
	Ifd. Nr. + Größenbez. CAD	25	26	27	28	29	30
1	RV Rollenware Schlitz (Fertigmaß)	19,0	19,5	20,0	20,5	21,0	21,5
3	RV 2-Wege Belüftungsöffnung	56	56	56	56	56	56
4	Eingriffllänge Seitentaschen	17	19	19	19	19	19
	Ifd. Nr. + Größenbez. CAD	1	2	3	4	5	6
9	Oberschenkeltasche re.u.li. Länge	21,5	21,5	21,5	21,5	21,5	21,5
12	Unterschenkeltasche Länge	26	26	26	26	26	26
	Ifd. Nr. + Größenbez. CAD	7	8	9	10	11	12
		13	14	15	16	17	18
		19	20	21	22	23	24
		25	26	27	28	29	30
9	Oberschenkeltasche re.u.li. Länge	22	22	22	22	22	22
12	Unterschenkeltasche Länge	27	27	27	27	27	27
	Ifd. Nr. + Größenbez. CAD	1	2	3	4	5	6
6	Eingriffllänge Oberschenkeltasche re. u. li. vertikal	16,5	16,5	16,5	16,5	16,5	16,5
	Ifd. Nr. + Größenbez. CAD	7	8	9	10	11	12
		13	14	15	16	17	18
		19	20	21	22	23	24
		25	26	27	28	29	30
6	Eingriffllänge Oberschenkeltasche re. u. li. vertikal	17	17	17	17	17	17
	Ifd. Nr. + Größenbez. CAD	1	2	3	4	5	6
		7	8	9	10	11	12
		13	14	15	16	17	18
		19	20	21	22	23	24
		25	26	27	28	29	30
5	Eingriffllänge Oberschenkeltasche re. u. li. horizontal	21	21	21	21	21	21
7	Eingriffllänge Unterschenkeltasche re. u. li	21	21	21	21	21	21
8	Oberschenkeltasche re. u. li Breite	24	24	24	24	24	24

10	Unterschenkeltasche re u. li. Breite	24	24	24	24	24	24
				<p>Abbildung 7: Messskizze rechte Vorderhose, Herren</p>	<p>Abbildung 8: Messskizze linke Vorderhose, Herren</p>	<p>Abbildung 9: Messskizze rechte Unterschenkel-tasche (Damen und Herren)</p>	<p>Abbildung 10: Messskizze linke Unterschenkel-tasche (Damen und Herren)</p>

Anhang B

Mehrteiliger Flugdienstanzug Hose: Vers.-Nr. und ASD-Nr.

Ausführung	Versorgungsartikelname	Versorgungsnummer	ASD-Nr.	Ausführung	Versorgungsartikelname	Versorgungsnummer	ASD-Nr.
A1	HOSE, FRAUEN, Mehrteiliger Flugdienstanzug 3-FTD oder 5-FTD oder Multitarndruck, mit Vektorenschutz, Nato-Gr. 6871/6571		41847W010	B1	HOSE, MÄNNER, Mehrteiliger Flugdienstanzug 3-FTD oder 5-FTD oder Multitarndruck, mit Vektorenschutz, Nato-Gr. 7377/7279		41848W010
A2	HOSE, FRAUEN, Mehrteiliger Flugdienstanzug 3-FTD oder 5-FTD oder Multitarndruck, mit Vektorenschutz, Nato-Gr. 6871/7177		41847W010	B2	HOSE, MÄNNER, Mehrteiliger Flugdienstanzug 3-FTD oder 5-FTD oder Multitarndruck, mit Vektorenschutz, Nato-Gr. 7377/7986		41848W010
A3	HOSE, FRAUEN, Mehrteiliger Flugdienstanzug 3-FTD oder 5-FTD oder Multitarndruck, mit Vektorenschutz, Nato-Gr. 6871/7783		41847W010	B3	HOSE, MÄNNER, Mehrteiliger Flugdienstanzug 3-FTD oder 5-FTD oder Multitarndruck, mit Vektorenschutz, Nato-Gr. 7377/8693		41848W010
A4	HOSE, FRAUEN, Mehrteiliger Flugdienstanzug 3-FTD oder 5-FTD oder Multitarndruck, mit Vektorenschutz, Nato-Gr. 6871/8389		41847W010	B4	HOSE, MÄNNER, Mehrteiliger Flugdienstanzug 3-FTD oder 5-FTD oder Multitarndruck, mit Vektorenschutz, Nato-Gr. 7377/9300		41848W010
A5	HOSE, FRAUEN, Mehrteiliger Flugdienstanzug 3-FTD oder 5-FTD oder Multitarndruck, mit Vektorenschutz, Nato-Gr. 6871/8995		41847W010	B5	HOSE, MÄNNER, Mehrteiliger Flugdienstanzug 3-FTD oder 5-FTD oder Multitarndruck, oder mit Vektorenschutz, Nato-Gr. 7377/0007		41848W010
A6	HOSE, FRAUEN, Mehrteiliger Flugdienstanzug 3-FTD oder 5-FTD oder Multitarndruck, mit Vektorenschutz, Nato-Gr. 6871/9501		41847W010	B6	HOSE, MÄNNER, Mehrteiliger Flugdienstanzug 3-FTD oder 5-FTD oder Multitarndruck, mit Vektorenschutz, Nato-Gr. 7377/0714		41848W010
A7	HOSE, FRAUEN, Mehrteiliger Flugdienstanzug 3-FTD oder 5-FTD oder Multitarndruck, mit Vektorenschutz, Nato-Gr. 7175/6571		41847W010	B7	HOSE, MÄNNER, Mehrteiliger Flugdienstanzug 3-FTD oder 5-FTD oder Multitarndruck, mit Vektorenschutz, Nato-Gr. 7781/7279		41848W010
A8	HOSE, FRAUEN, Mehrteiliger Flugdienstanzug 3-FTD oder 5-FTD oder Multitarndruck, mit Vektorenschutz, Nato-Gr. 7175/7177		41847W010	B8	HOSE, MÄNNER, Mehrteiliger Flugdienstanzug 3-FTD oder 5-FTD oder Multitarndruck, mit Vektorenschutz, Nato-Gr. 7781/7986		41848W010
A9	HOSE, FRAUEN, Mehrteiliger Flugdienstanzug 3-FTD oder 5-FTD oder		41847W010	B9	HOSE, MÄNNER, Mehrteiliger Flugdienstanzug 3-FTD oder 5-FTD oder		41848W010

Ausführung	Versorgungsartikelname	Versorgungsnnummer	ASD-Nr.	Ausführung	Versorgungsartikelname	Versorgungsnnummer	ASD-Nr.
	Multitarndruck, mit Vektorenschutz, Nato-Gr. 7175/7783				Multitarndruck, mit Vektorenschutz, Nato-Gr. 7781/8693		
A10	HOSE, FRAUEN, Mehrteiliger Flugdienstanzug 3-FTD oder 5-FTD oder Multitarndruck, mit Vektorenschutz, Nato-Gr. 7175/8389		41847W010	B10	HOSE, MÄNNER, Mehrteiliger Flugdienstanzug 3-FTD oder 5-FTD oder Multitarndruck, mit Vektorenschutz, Nato-Gr. 7781/9300		41848W010
A11	HOSE, FRAUEN, Mehrteiliger Flugdienstanzug 3-FTD oder 5-FTD oder Multitarndruck, mit Vektorenschutz, Nato-Gr. 7175/8995		41847W020	B11	HOSE, MÄNNER, Mehrteiliger Flugdienstanzug 3-FTD oder 5-FTD oder Multitarndruck, mit Vektorenschutz, Nato-Gr. 7781/0007		41848W020
A12	HOSE, FRAUEN, Mehrteiliger Flugdienstanzug 3-FTD oder 5-FTD oder Multitarndruck, mit Vektorenschutz, Nato-Gr. 7175/9501		41847W030	B12	HOSE, MÄNNER, Mehrteiliger Flugdienstanzug 3-FTD oder 5-FTD oder Multitarndruck, mit Vektorenschutz, Nato-Gr. 7781/0714		41848W030
A13	HOSE, FRAUEN, Mehrteiliger Flugdienstanzug 3-FTD oder 5-FTD oder Multitarndruck, mit Vektorenschutz, Nato-Gr. 7175/0107		41847W040	B13	HOSE, MÄNNER, Mehrteiliger Flugdienstanzug 3-FTD oder 5-FTD oder Multitarndruck mit Vektorenschutz, Nato-Gr. 8184/7279		41848W040
A14	HOSE, FRAUEN, Mehrteiliger Flugdienstanzug 3-FTD oder 5-FTD oder Multitarndruck mit Vektorenschutz, Nato-Gr. 7579/6571		41847W050	B14	HOSE, MÄNNER, Mehrteiliger Flugdienstanzug 3-FTD oder 5-FTD oder Multitarndruck, mit Vektorenschutz, Nato-Gr. 8184/7986		41848W050
A15	HOSE, FRAUEN, Mehrteiliger Flugdienstanzug 3-FTD oder 5-FTD oder Multitarndruck, mit Vektorenschutz, Nato-Gr. 7579/7177		41847W060	B15	HOSE, MÄNNER, Mehrteiliger Flugdienstanzug 3-FTD oder 5-FTD oder Multitarndruck, mit Vektorenschutz, Nato-Gr. 8184/8693		41848W060
A16	HOSE, FRAUEN, Mehrteiliger Flugdienstanzug 3-FTD oder 5-FTD oder Multitarndruck, mit Vektorenschutz, Nato-Gr. 7579/7783		41847W070	B16	HOSE, MÄNNER, Mehrteiliger Flugdienstanzug 3-FTD oder 5-FTD oder Multitarndruck, mit Vektorenschutz, Nato-Gr. 8184/9300		41848W070
A17	HOSE, FRAUEN, Mehrteiliger Flugdienstanzug 3-FTD oder 5-FTD oder Multitarndruck, mit Vektorenschutz, Nato-Gr. 7579/8389		41847W080	B17	HOSE, MÄNNER, Mehrteiliger Flugdienstanzug 3-FTD oder 5-FTD oder Multitarndruck, mit Vektorenschutz, Nato-Gr. 8184/0007		41848W080
A18	HOSE, FRAUEN, Mehrteiliger Flugdienstanzug 3-FTD oder 5-FTD oder Multitarndruck, mit Vektorenschutz, Nato-Gr. 7579/8995		41847W090	B18	HOSE, MÄNNER, Mehrteiliger Flugdienstanzug 3-FTD oder 5-FTD oder Multitarndruck, mit Vektorenschutz, Nato-Gr. 8184/0714		41848W090

Ausführung	Versorgungsartikelname	Versorgungsnnummer	ASD-Nr.	Ausführung	Versorgungsartikelname	Versorgungsnnummer	ASD-Nr.
A19	HOSE, FRAUEN, Mehrteiliger Flugdienstanzug 3-FTD oder 5-FTD oder Multitarndruck, mit Vektorenschutz, Nato-Gr. 7579/9501		41847W100	B19	HOSE, MÄNNER, Mehrteiliger Flugdienstanzug 3-FTD oder 5-FTD oder Multitarndruck, mit Vektorenschutz, Nato-Gr. 8488/7279		41848W100
A20	HOSE, FRAUEN, Mehrteiliger Flugdienstanzug 3-FTD oder 5-FTD oder Multitarndruck, mit Vektorenschutz, Nato-Gr. 7579/0107		41847W110	B20	HOSE, MÄNNER, Mehrteiliger Flugdienstanzug 3-FTD oder 5-FTD oder Multitarndruck, mit Vektorenschutz, Nato-Gr. 8488/7986		41848W110
A21	HOSE, FRAUEN, Mehrteiliger Flugdienstanzug 3-FTD oder 5-FTD oder Multitarndruck, mit Vektorenschutz, Nato-Gr. 7982/6571		41847W120	B21	HOSE, MÄNNER, Mehrteiliger Flugdienstanzug 3-FTD oder 5-FTD oder Multitarndruck, mit Vektorenschutz, Nato-Gr. 8488/8693		41848W120
A22	HOSE, FRAUEN, Mehrteiliger Flugdienstanzug 3-FTD oder 5-FTD oder Multitarndruck mit Vektorenschutz, Nato-Gr. 7982/7177		41847W130	B22	HOSE, MÄNNER, Mehrteiliger Flugdienstanzug 3-FTD oder 5-FTD oder Multitarndruck, mit Vektorenschutz, Nato-Gr. 8488/9300		41848W130
A23	HOSE, FRAUEN, Mehrteiliger Flugdienstanzug 3-FTD oder 5-FTD oder Multitarndruck, mit Vektorenschutz, Nato-Gr. 7982/7783		41847W140	B23	HOSE, MÄNNER, Mehrteiliger Flugdienstanzug 3-FTD oder 5-FTD oder Multitarndruck mit Vektorenschutz, Nato-Gr. 8488/0007		41848W140
A24	HOSE, FRAUEN, Mehrteiliger Flugdienstanzug 3-FTD oder 5-FTD oder Multitarndruck, mit Vektorenschutz, Nato-Gr. 7982/8389		41847W150	B24	HOSE, MÄNNER, Mehrteiliger Flugdienstanzug 3-FTD oder 5-FTD oder Multitarndruck, mit Vektorenschutz, Nato-Gr. 8488/0714		41848W150
A25	HOSE, FRAUEN, Mehrteiliger Flugdienstanzug 3-FTD oder 5-FTD oder Multitarndruck, mit Vektorenschutz, Nato-Gr. 7982/8995		41847W160	B25	HOSE, MÄNNER, Mehrteiliger Flugdienstanzug 3-FTD oder 5-FTD oder Multitarndruck, mit Vektorenschutz, Nato-Gr. 8488/7279		41848W160
A26	HOSE, FRAUEN, Mehrteiliger Flugdienstanzug 3-FTD oder 5-FTD oder Multitarndruck mit Vektorenschutz, Nato-Gr. 7982/9501		41847W170	B26	HOSE, MÄNNER, Mehrteiliger Flugdienstanzug 3-FTD oder 5-FTD oder Multitarndruck, mit Vektorenschutz, Nato-Gr. 8891/7986		41848W170
A27	HOSE, FRAUEN, Mehrteiliger Flugdienstanzug 3-FTD oder 5-FTD oder Multitarndruck, mit Vektorenschutz, Nato-Gr. 7982/0107		41847W180	B27	HOSE, MÄNNER, Mehrteiliger Flugdienstanzug 3-FTD oder 5-FTD oder Multitarndruck mit Vektorenschutz, Nato-Gr. 8891/8693		41848W180
A28	HOSE, FRAUEN, Mehrteiliger Flugdienstanzug 3-FTD oder 5-FTD oder		41847W190	B28	HOSE, MÄNNER, Mehrteiliger Flugdienstanzug 3-FTD oder 5-FTD oder		41848W190

Ausführung	Versorgungsartikelname	Versorgungsnummer	ASD-Nr.	Ausführung	Versorgungsartikelname	Versorgungsnummer	ASD-Nr.
	Multitarndruck, mit Vektorenschutz, Nato-Gr. 8286/6571				Multitarndruck, mit Vektorenschutz, Nato-Gr. 8891/9300		
A29	HOSE, FRAUEN, Mehrteiliger Flugdienstanzug 3-FTD oder 5-FTD oder Multitarndruck, mit Vektorenschutz, Nato-Gr. 8286/7177		41847W200	B29	HOSE, MÄNNER, Mehrteiliger Flugdienstanzug 3-FTD oder 5-FTD oder Multitarndruck, mit Vektorenschutz, Nato-Gr. 8891/0007		41848W200
A30	HOSE, FRAUEN, Mehrteiliger Flugdienstanzug 3-FTD oder 5-FTD oder Multitarndruck, mit Vektorenschutz, Nato-Gr. 8286/7783		41847W210	B30	HOSE, MÄNNER, Mehrteiliger Flugdienstanzug 3-FTD oder 5-FTD oder Multitarndruck, mit Vektorenschutz, Nato-Gr. 8891-0714		41848W210
A31	HOSE, FRAUEN, Mehrteiliger Flugdienstanzug 3-FTD oder 5-FTD oder Multitarndruck, mit Vektorenschutz, Nato-Gr. 8286/8389		41847W220	Sondergröße	HOSE, MÄNNER, Mehrteiliger Flugdienstanzug 3-FTD oder 5-FTD oder Multitarndruck, mit Vektorenschutz		41848W230
A32	HOSE, FRAUEN, Mehrteiliger Flugdienstanzug 3-FTD oder 5-FTD oder Multitarndruck, mit Vektorenschutz, Nato-Gr. 8286/8995		41847W230				
A33	HOSE, FRAUEN, Mehrteiliger Flugdienstanzug 3-FTD oder 5-FTD oder Multitarndruck, mit Vektorenschutz, Nato-Gr. 8286/9501		41847W240				
A34	HOSE, FRAUEN, Mehrteiliger Flugdienstanzug 3-FTD oder 5-FTD oder Multitarndruck, mit Vektorenschutz, Nato-Gr. 8286/0107		41847W250				
Sondergröße	HOSE, FRAUEN, Mehrteiliger Flugdienstanzug 3-FTD oder 5-FTD oder Multitarndruck, mit Vektorenschutz		41847W999				

Ausführung	Versorgungsartikelname	Versorgungs-Nr.	ASD-Nummer
C	ergonomisch vorgeformte 3-dimensionale Polster in Einheitsgröße mit Kniepolsterbezug		41813A010

Anhang C

Ergonomisch vorgeformte 3-dimensionale Kniepolster



Eindruckhärte HC > 20 N (in Anlehnung an DIN EN ISO 2439)

- Temperatur: 25 (± 3) °C | relative Luftfeuchtigkeit: 50 (± 10) %
- Wartezeit nach der Herstellung: mind. 5 min
- gemessen: am sphärischen Fertigteil mit sphärischer Unterlage ohne Bohrungen
- Durchmesser Eindruckstempel: 19,2 (±0,1) mm
- Vorschubgeschwindigkeit: manuell
- Messpunkte: 3. + 7. Segment von oben (siehe Foto)

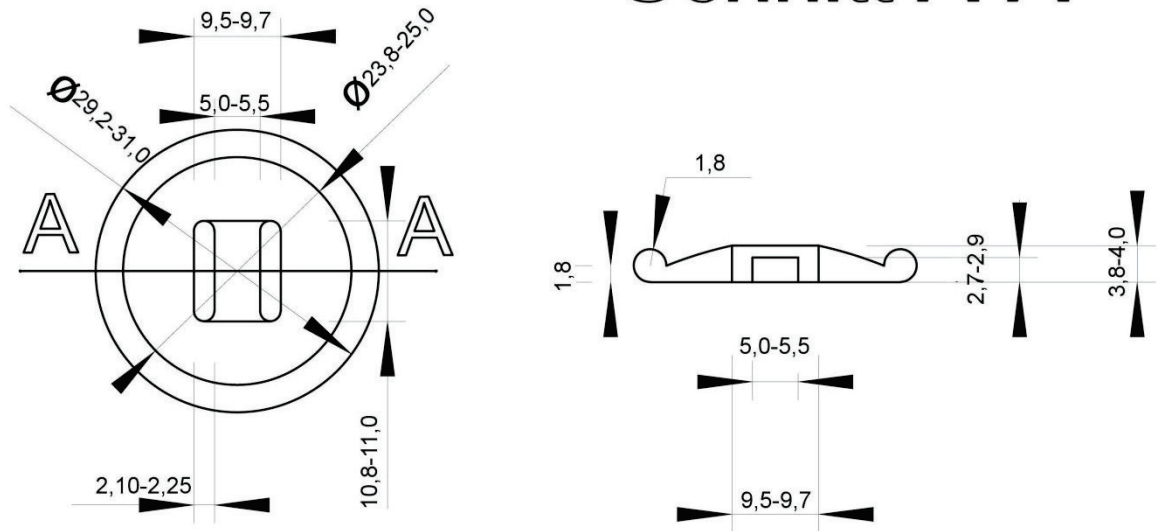
Art-Nr.	88173	Einheitsgröße	Soll (cm)	Toleranz (cm)
Höhe des Polsterbereiches: (Abstand Oberkante oberstes zu Unterkante unterstes Segment)			21,0	±1,0
Breite oben: (Abstand von Außenkante zu Außenkante an der Oberkante des 1. Segmentes von oben)			16,5	±1,0
Breite unten: (Abstand von Außenkante zu Außenkante an der Unterkante des 7. Segmentes von oben)			11,5	±1,0
Dicke: Abstand der Deckflächen in der Mitte des Segments			1,7	±0,5
Höhe der sphärischen Ausformung: Höhe über Messfläche im 3. Segment von oben (Auslieferungszustand)			4,0	±1,0

Zum Messen liegt Polster flächig auf der Unterlage auf, leicht niedergedrückt (nicht zusammengedrückt)

Anhang D

Langlochknopf 30 mm

Schnitt A-A



Anhang E

Hinweis: Auf den folgenden Abbildungen ist ausschließlich die Hose, Herren zu sehen.
Die Damenhose ist abgesehen von der Verschlussrichtung Hosenschlitz gleich verarbeitet.



Abbildung 11: Vorderansicht



Abbildung 12: Rückansicht



Abbildung 13: Ansicht rechte Seite



Abbildung 14: Ansicht linke Seite



Abbildung 15: linke Oberschenkeltasche und Seitentasche



Abbildung 16: rechte Oberschenkeltasche



Abbildung 17: Hosenträgerbefestigung



Abbildung 18: Knieverarbeitung mit und ohne Polster



Abbildung 19: Polster, Vorderansicht



Abbildung 20: Polster, Rückansicht



Abbildung 21: linke Unterschenkeltasche



Abbildung 22: rechte Unterschenkeltasche



Abbildung 23: Belüftungsöffnung geöffnet
(Reißverschluss in x-Form)



Abbildung 24: Belüftungsöffnung geschlossen und
Saum mit Riegel