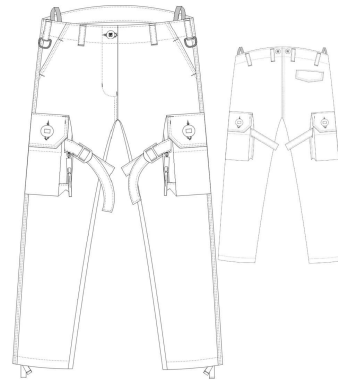


Teilleiste

Teile
22







Stylename: 8415-0241_FELDHOSE_DAMEN

Beschreibung: Feldhose für Damen

Gradiertab.: FELD-DA_BASIS-84

16 - 24; 32 - 52; 64 - 92; 76-L - 92-L

Teil	Teileform	Norm	Opp	Schnittteil	Schnitt.klein	Schnitt.klein	Position	Material
8415-0241-01-D-VH-RVSBZRE-A1-01		1	0	Vorderhose	Reissverschluss	Besatz	rechts	Oberstoff
8415-0241-01-D-VH-----RE-A1-01		1	0	Vorderhose	-	-	rechts	Oberstoff
8415-0241-01-D-VH-----LI-A1-01		1	0	Vorderhose	-	-	links	Oberstoff
8415-0241-01-D-VH-FLTBZ---A1-01		1	1	Vorderhose	Fluegeltasche	Besatz	-	Oberstoff

Teil	Teileform	Norm	Opp	Schnittteil	Schnitt.klein	Schnitt.klein	Position	Material
8415-0241-01-D----TBE-----A1-01		1	1	-	Taschenbeutel	-	-	Oberstoff
8415-0241-01-D-RV-UNT--LI-A1-01		1	0	Reissverschluss	Untertritt	-	links	Oberstoff
8415-0241-01-D-RV-UNT-1LI-A1-01		1	0	Reissverschluss	Untertritt	-1	links	Oberstoff
8415-0241-01-D-OS-KOT-----A1-01		1	1	Oberschenkel	Koehertasche	-	-	Oberstoff
8415-0241-01-D-OS-GUT-----A1-01		1	1	Oberschenkel	Gurtband	-	-	Oberstoff
8415-0241-01-D-OS-BLTPT---A1-01		1	1	Oberschenkel	Blasebalgtasche	Patte	-	Oberstoff
8415-0241-01-D-OS-BLT-----A1-01		1	1	Oberschenkel	Blasebalgtasche	-	-	Oberstoff
8415-0241-01-D----HOT--SL-T--01		1	0	-	Hosentraeger	-	Schlaufe	Gurtband
8415-0241-01-D-HH-TBE-----A1-01		1	0	Hinterhose	Taschenbeutel	-	-	Oberstoff
8415-0241-01-D-HH-TBE-1---A1-01		1	0	Hinterhose	Taschenbeutel	-1	-	Oberstoff
8415-0241-01-D-HH-TASPTUN-A1-01		1	0	Hinterhose	Tasche	Patte	unten	Oberstoff
8415-0241-01-D-HH-TASPT---A1-01		1	1	Hinterhose	Tasche	Patte	-	Oberstoff
8415-0241-01-D-HH-TASPS---A1-01		1	0	Hinterhose	Tasche	Paspel	-	Oberstoff
8415-0241-01-D-HH-TASBG---A1-01		1	0	Hinterhose	Tasche	Beleg	-	Oberstoff
8415-0241-01-D-HH-----A1-74		1	1	Hinterhose	-	-	-	Oberstoff
8415-0241-01-D----GSC-----A1-01		1	0	-	Guertelschlaufe	-	-	Oberstoff
8415-0241-01-D-BU-INN--RE-A1-01		1	0	Bund	innen	-	rechts	Oberstoff
8415-0241-01-D-BU-INN--LI-A1-01		1	0	Bund	innen	-	links	Oberstoff