

① STAHLTÜR - FAULTÜR, DOPPELWANDIG, 1420/1420 MM LICHTMASS, BGLINTS 180° OFFNUNGSWINKEL, BEFESTIGUNG AN KONTAKTPLATEN, EINSETZUNG VON AUßEN MIT SCHWELLE.  
(SIEHE B.I.-NR. 27, POS. 1)

② STAHLFENSTER - EINFACH - FESTSTEHEND 1080/1300 MM LICHTMASS.  
(SIEHE B.I.-NR. 27, POS. 2)

③ STAHLFENSTER - EINFACH - KIPPFLÜGEL 1080/1300 MM LICHTMASS.  
(SIEHE B.I.-NR. 27, POS. 3)

④ JE BAUFELDVERDÜNKELUNGSANLAGE FÜR 4 FENSTER

⑤ FALLROHR, ZINKBLECH, NEUWEITE  $\phi$  100 BIS 3,00 M HOHE LA-BÖHLE

⑥ DEMUNGSRISSEN IM FUSSBODEN, ABSTAND 5.000/6.000 CM MIT DREI 8/100MMIGE PLAUENFASERPLATE EINLEGEN, 50 MM VON OBEN MIT BITUMEN VERLESEN. DIE MONTAGEEbENE MIT 10% NEHMALFALL VON DEN ÖFFNUNGEN DER HAUSEN-FUNDAMENTE ALLSEITIG 150 MM ENTFERNT ANZUBRINGEN.

⑦ HEIZKANAL 600/400 MM MIT ABDECKPLATE DIESEITIG BEFESTIGEN

⑧ KONDENSATLEITUNG 2.500/50 MM, LH = 1,90 M U.K. GRUBE = -2,70 M

⑨ GRUBEN - EINSTIEGÖFFNUNG 800/800 MM, ABDECKUNG SPALBLECH IN L-EISENRAHMEN 40/40 LIEGEND

⑩ STICHKANÄLE MIT BLECHABDECKUNG, ZAUNSPINNE NACH TOHRVERLEBUNG VERSCHLIESSEN

⑪ DACHAUFSTIEG AUS STAHL, LÄNGE TGL 21 382 900

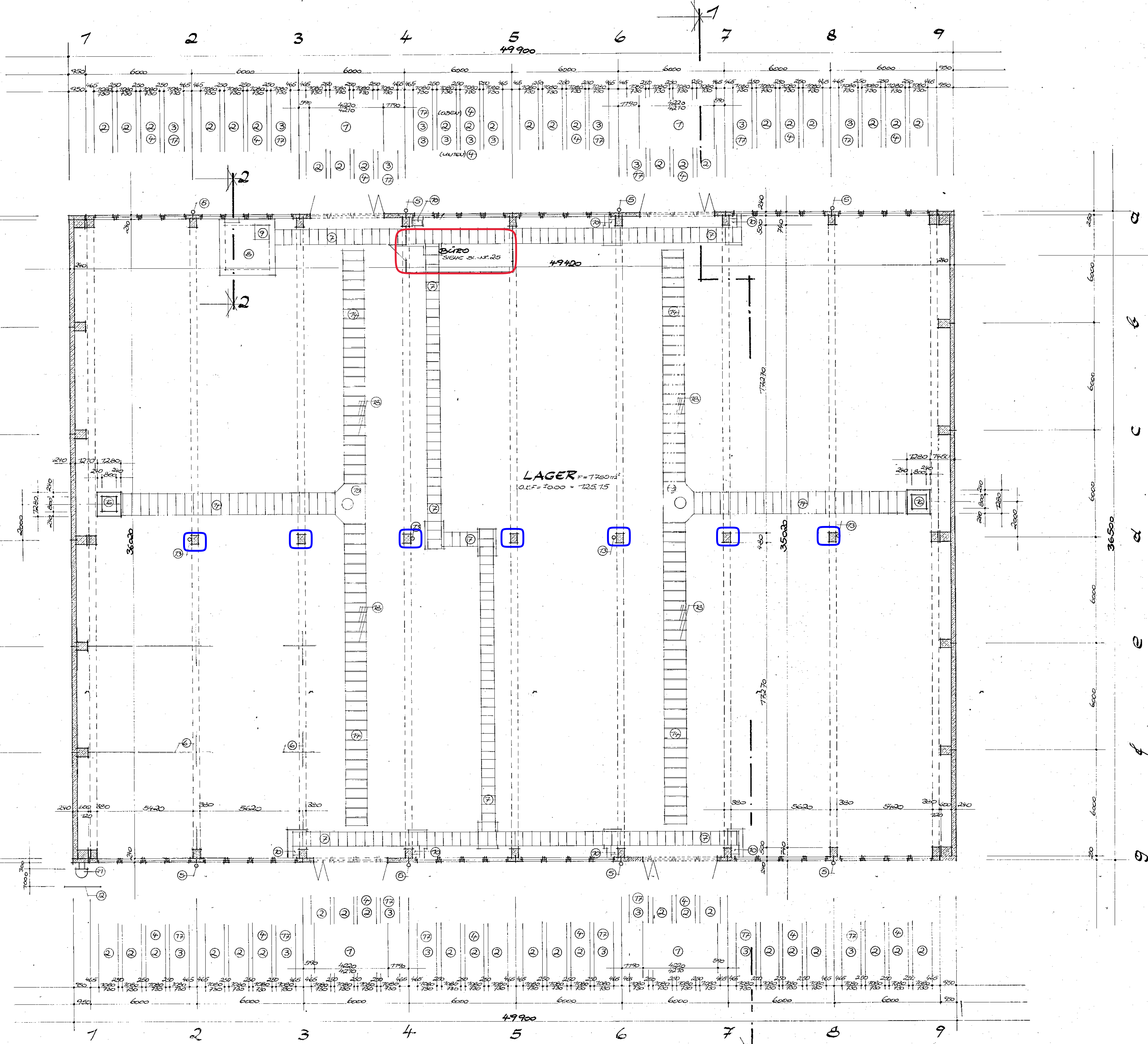
⑫ SCHUTTEGELÄNDE AUS GÄSCHR, H = 1,00 M L = 2,00 M

⑬ FALLROHR, NEUWEITE  $\phi$  100, LA

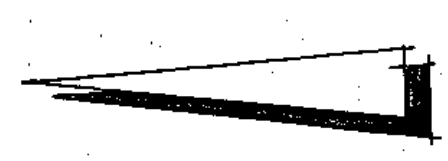
⑭ ENTLÜFTUNGSKANAL 1000/1000 MM MIT ABDECKPLATE, DIESEITIG BEFESTIGEN

⑮ AUßEN VOR DEM FENSTER MASCHEN-DRÄHTGITTER IM WINKELRAHMEN

⑯ ÖFFNUNGEN FÜR ENTLÜFTUNG DES KANNALES LÜFTUNGSGRIFTEINBAU, SIEHE B.I.-NR. 28



MAUERWERK  
STA-FERTIGTEILE





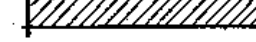
5.2/1

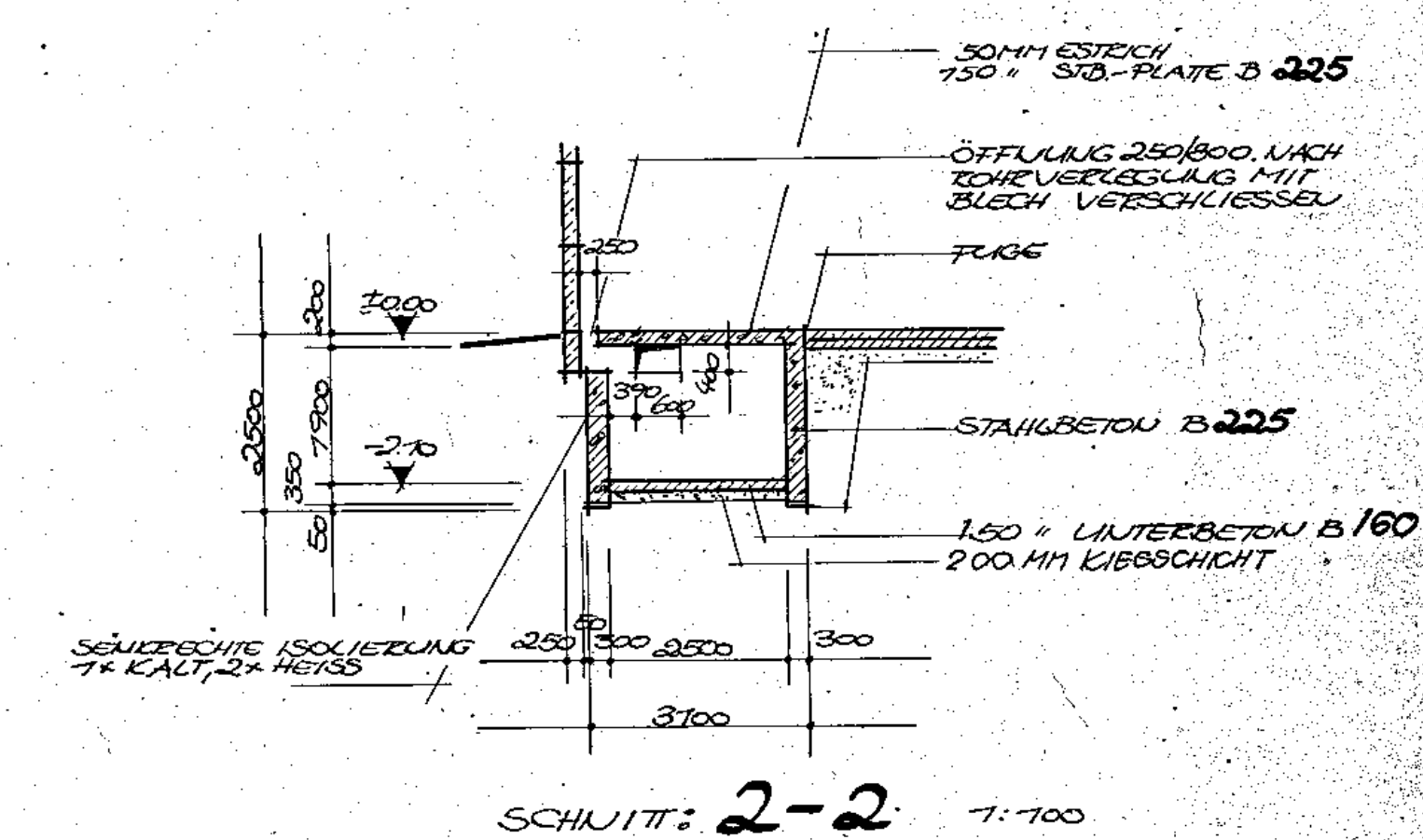
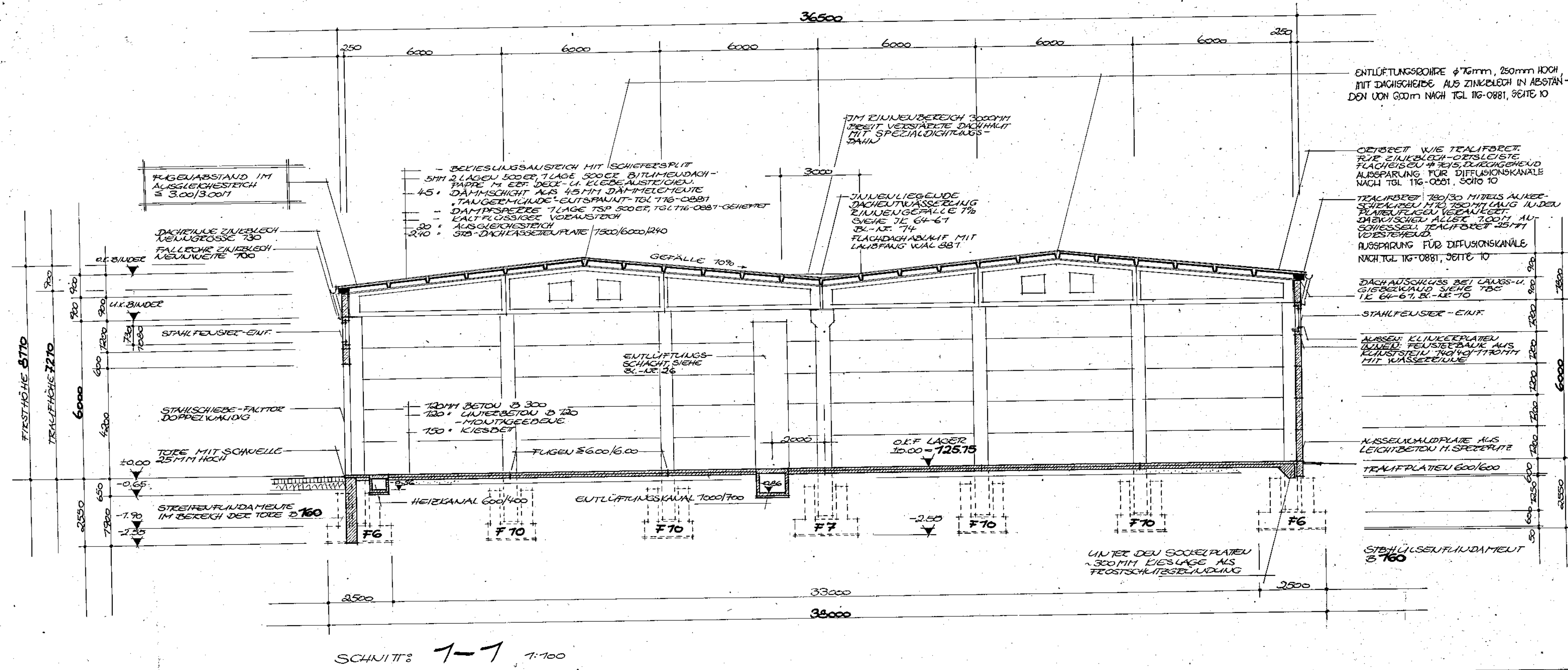
LAGER Vorhaben: 38/814/2  
ERDGESCHOSS  
QUINT GIES  
1:100 110/75 18-168

AG 111112111306184

38/59/02



 STAHLBETON - FESTIGTEILE  
 STAHLBETON  
 STAMMBETON



DREI-DEN-PROJEKT		2/3.2/225-259/67		P	
PRODUKTIONSBEREICH 3		BRIGADE 2		EIER S W L	
<b>LAGER</b>		VOHNABAU: 38/8742		GRUNDRIß	
<b>QUERSCHNITT: 1-1</b>		GRUNDRIß		QUERSCHNITT	
BLATT-NR.	PROJ.-NR.	PROJ.-NR.	PROJ.-NR.	PROJ.-NR.	PROJ.-NR.
22	17.100	17.100	17.100	17.100	17.100
22		17.100		17.100	

38/8742/03

38/8742/03